

# 西伊豆町役場 業務案内・電話番号表

夜間・休日 52-1111 (代表)

市外局番 ☎ 0558

本庁（仁科）				
3階	議 会 事 務 局		52-1962	町議会、議会の傍聴、議会広報、監査委員
	防 災 課	防災安全対策係	52-1965	地域防災、消防、交通安全、同報防災無線
2階	総 務 課	総 務 係	52-1111	人事、行政推進委員会、選挙事務、条例・規則、回覧
		行 財 政 係	52-1111	予算編成、町債、庁舎維持管理、情報公開
		検 査 管 理 係	52-1111	工事の入札・契約、町有財産管理、工事検査
	まちづくり 戦 略 課	企 画 調 整 係	52-1111	総合計画、まちづくり、土地利用、広報にしいず、統計
		まちづくり戦略係	52-1111	課を横断した事業の調整
		情 報 管 理 係 (電算センター内)	52-1963	電算業務、情報処理の管理運営・推進
	産業振興課	観 光 商 工 係	52-1114	観光商工業の振興、中小企業融資、消費者行政、サンセットコイン
		農 林 水 産 係	52-1966	農林水産業振興、農業委員会、財産区、漁港施設管理
		ふるさと納税係	52-1114	ふるさと納税
1階	窓口税務課	窓 口 年 金 係	52-1112	戸籍届出、住民異動、印鑑登録、証明発行、国民年金、マイナンバーカード、パスポート、海事事務
		課 税 係	52-1113	町税、国保税、介護保険料の賦課、税証明
		納 税 徴 収 係	52-1113	町税、国保税、介護保険料、後期高齢者医療保険料の徴収、滞納処分
	会 計 課	会 計 係	52-1111	町費の出納、歳入・歳出決算
福祉センター	健康福祉課	健 康 係	52-1116	健康づくり推進、予防接種、各種健(検)診、乳幼児保健
		医 療 保 険 係	52-1116	国民健康保険、後期高齢者医療保険、特定健診
		介 護 保 険 係	52-1153	介護保険
		福 祉 係	52-1961	生活保護、民生児童委員、児童・高齢・障害等福祉
住民防災センター（宇久須）				
建 設 課	建 設 係	55-0212	道路・河川の維持管理、公共土木の災害復旧	
	地 籍 調 査 係	55-0212	地籍調査	
宇久須支所 (8:15～16:00)		55-0211	各種証明発行、町税・使用料等の徴収等	

裏面もご覧ください

# 市外局番 ☎ 0558

中央公民館（安良里）			
教育委員会	学校教育係	56-0212	学校・認定こども園の管理、学校給食、教育財産の管理、子育て支援センター
	社会教育係	56-0212	生涯学習、スポーツ、社会教育施設の管理、文化財
安良里出張所（8：15～16：00）		56-0211	各種証明発行、町税・使用料等の徴収等

田子公民館（田子）		
田子出張所（8：15～16：00）	53-0002	各種証明発行、町税・使用料等の徴収等

クリーンセンター（田子）			
環境課	環境保全係	53-1408	斎場維持管理、畜犬対策、公害監視、墓地・埋葬
	生活衛生係		クリーンセンター維持管理、ごみ処理手数料

先川浄水場（中）			
企業課	業務係	52-1429	水道・温泉の検針、料金
	水道温泉係		水道・温泉施設の維持管理、工事

公共施設等			
仁科認定こども園	52-1110	伊豆海認定こども園	53-0755
仁科小学校	52-0005	田子給食センター	53-0642
やまびこ荘	58-7153	賀茂小学校	55-0018
なぎさの湯	52-1820	西伊豆中学校	55-0079
せせらぎの湯	52-3355	こがねすと	55-0580
しおさいの湯	53-0981	黄金崎クリスタルパーク	55-1515
沢田公園露天風呂	52-2400	西伊豆町社会福祉協議会	55-1313
西伊豆町商工会	52-0270	牧場の家	55-0787
西伊豆町観光協会	52-1268	宇久須キャンプ場	55-0311
はんばた市場	36-3950		

# TB 東海バス 時刻表

快速・特急バスは普通運賃のみでご乗車いただけます。

※予約制ではありません。

※学 松崎高校発 登校日は松崎高校始発となります。  
休校日は松崎始発となります。

本立野以外は狭間経由となります。

## 松崎③番線のりば 松崎⇒堂ヶ島⇒土肥温泉⇒修善寺駅／三島駅

停留所/行先	修善寺駅	快速 修善寺駅	修善寺駅	馬場	修善寺駅	神田	修善寺駅	宇久須	快速 修善寺駅	宇久須	快速 三島駅	宇久須	快速 修善寺駅	宇久須	快速 修善寺駅	宇久須	快速 修善寺駅	宇久須	神田	田子上	特急 三島駅	宇久須	快速 修善寺駅	宇久須	修善寺駅	宇久須	修善寺駅	宇久須	宇久須	宇久須			
経 由	旧道	バイパス	旧道	旧道 小土肥	旧道	伊豆海認定 こども園	旧道	旧道	バイパス	旧道	バイパス	旧道	バイパス	旧道	バイパス	旧道	バイパス	伊豆海認定 こども園	旧道	旧道	バイパス	旧道	旧道	旧道	旧道	旧道	旧道	旧道	旧道	旧道			
系統番号	W30	W39	W30	W35	W30	W33	W30	W34	W39	W34	W39	W34	W39	W34	W39	W34	W39	W33	W32	W38	W34	W39	W34	W30	W30	W30	W34	W34	W34				
松崎	5:14	5:47	6:10	6:25	7:10	7:15	7:50	8:20	8:35	9:20	9:40	10:15	10:30	11:15	11:30	12:00	12:20	12:55	13:10	13:55	13:55	14:20	14:40	15:00	15:25	16:00	16:20	17:00	17:40	18:10	19:04	19:59	
仁科車庫	5:18	5:51	6:14	6:29	7:14	7:19	7:54	8:24	8:39	9:24	9:44	10:19	10:34	11:19	11:34	12:04	12:24	12:59	13:14	13:59	13:59	14:23	14:44	15:04	15:29	16:04	16:24	17:04	17:44	18:14	19:08	20:03	
堂ヶ島	5:22	5:55	6:18	6:33	7:18	7:23	7:58	8:28	8:43	9:28	9:48	10:23	10:38	11:23	11:38	12:08	12:28	13:03	13:18	14:03	14:03	14:26	14:48	15:08	15:33	16:08	16:28	17:08	17:48	18:18	19:12	20:07	
田子	5:28	—	6:24	6:39	7:24	伊豆海こども園	8:04	8:34	—	9:34	—	10:29	—	11:29	—	12:14	—	13:09	—	14:09	—	14:54	—	15:39	16:14	16:34	17:14	17:54	18:24	19:18	20:13		
BP田子	—	5:58	—	—	—	7:30	—	—	8:46	—	9:51	—	10:41	—	11:41	—	12:31	—	13:21	—	14:29	—	15:11	—	15:39	16:14	16:34	17:14	17:54	18:24	19:18	20:13	
田子上	5:32	6:00	6:28	6:43	7:28	7:33	8:08	8:38	8:48	9:38	9:53	10:33	10:43	11:33	11:43	12:18	12:33	13:13	13:23	14:13	14:13	14:31	14:58	15:13	15:43	16:18	16:38	17:18	17:58	18:28	19:22	20:17	
安良里	5:36	—	6:32	6:47	7:32	7:37	8:12	8:42	—	9:42	—	10:37	—	11:37	—	12:22	—	13:17	—	14:17	—	15:02	—	15:47	16:22	16:42	17:22	18:02	18:32	19:26	20:21		
BP安良里	—	6:03	—	—	—	—	—	—	8:51	—	9:56	—	10:46	—	11:46	—	12:36	—	13:26	—	14:34	—	15:16	—	15:47	16:22	16:42	17:22	18:02	18:32	19:26	20:21	
黄金崎クリスタルパーク	5:40	6:07	6:36	6:51	7:36	7:41	8:16	8:46	8:55	9:46	10:00	10:41	10:50	11:41	11:50	12:26	12:40	13:21	13:30	14:21	14:37	15:06	15:20	15:51	16:26	16:46	17:26	18:06	18:36	19:30	20:25		
宇久須	5:42	6:09	6:38	6:53	7:38	住 民 防 災 C	8:18	8:48	8:57	9:48	10:02	10:43	10:52	11:43	11:52	12:28	12:42	13:23	13:32	14:21	BP14:39	15:08	15:22	15:53	16:28	16:48	17:28	18:08	18:38	19:32	20:27		
恋人岬	5:47	6:14	6:43	6:57	7:43	7:43	8:23	—	9:02	—	10:07	—	10:57	—	11:57	—	12:47	—	13:37	—	14:43	—	15:27	—	16:33	—	17:33	18:13	—	—	下田駅始発		
富士見園	5:50	6:17	6:46	7:00	7:46	7:43	8:26	—	9:05	—	10:10	—	11:00	—	12:00	—	12:50	—	13:40	—	14:43	—	15:30	—	16:36	—	17:36	18:16	—	—	下田駅始発		
八木沢	5:59	6:26	6:55	7:09	7:55	7:43	8:35	—	9:14	—	10:19	—	11:09	—	12:09	—	12:59	—	13:49	—	14:51	—	15:39	—	16:45	—	17:45	18:25	—	—	下田駅始発		
土肥港/土肥FT	6:01	6:28	6:57	7:11	7:57	神田着	8:37	—	9:17	—	10:21	—	11:11	—	12:12	—	13:01	—	13:51	—	14:53	—	15:42	—	16:47	—	17:47	18:27	—	—	下田駅始発		
土肥温泉	6:04	6:31	7:00	7:14	8:00	7:49	8:40	—	9:21	—	10:27	—	11:14	—	12:16	—	13:04	—	13:54	—	14:59	—	15:46	—	16:50	—	17:50	18:30	—	—	下田駅始発		
土肥郵便局	6:07	6:34	7:03	7:17	8:03	7:23	8:43	—	9:24	—	10:30	—	11:17	—	12:19	—	13:07	—	13:57	—	—	—	15:49	—	16:53	—	17:53	18:33	—	—	下田駅始発		
出肥口	6:36	7:03	7:32	7:46	8:32	7:23	9:12	—	9:53	—	10:59	—	11:46	—	12:48	—	13:36	—	14:26	—	—	—	16:18	—	17:22	—	18:22	19:02	—	—	下田駅始発		
修善寺IC	6:45	7:12	7:41	7:55	8:41	7:23	9:30	—	10:11	—	11:17	—	12:08	—	13:09	—	14:01	—	14:51	—	—	—	16:27	—	17:31	—	18:31	19:11	—	—	下田駅始発		
修善寺駅	6:52	7:20	7:50	8:04	8:50	7:23	9:30	—	10:11	—	11:17	—	12:08	—	13:09	—	14:01	—	14:51	—	—	—	16:35	—	17:38	—	18:38	19:18	—	—	下田駅始発		
修善寺駅	—	—	—	—	—	—	—	—	—	—	—	—	—	—	—	—	—	—	—	—	—	—	—	—	—	—	—	—	—	—	—	下田駅始発	
岡温泉	—	—	—	—	—	—	—	—	—	—	—	—	—	—	—	—	—	—	—	—	—	—	—	—	—	—	—	—	—	—	—	—	下田駅始発
三島	—	—	—	—	—	—	—	—	—	—	—	—	—	—	—	—	—	—	—	—	—	—	—	—	—	—	—	—	—	—	—	—	下田駅始発

## 三島駅/修善寺駅⇒土肥温泉⇒堂ヶ島⇒松崎

停留所/行先	下田駅	下田駅	松崎	松崎	快速松崎	松崎	快速松崎	松崎	快速松崎	松崎	快速松崎	特急 松崎	松崎	快速松崎	下田駅	快速松崎	松崎	松崎	快速松崎	松崎	特急 松崎	松崎	松崎	松崎	松崎	松崎	松崎	松崎	松崎	松崎	松崎			
経 由	旧道	旧道	旧道	旧道	バイパス	旧道	バイパス	旧道	バイパス	旧道	バイパス	バイパス	旧道	バイパス	旧道	バイパス	旧道	旧道	バイパス	旧道	バイパス	旧道	旧道	旧道	旧道	旧道	旧道	旧道	旧道	旧道	旧道			
系統番号	W34	W34	W31	W33	W39	W34	W39	W34	W39	W34	W39	W38	W34	W39	W34	W39	W34	W30	W39	W33	W38	W34	W33	W30	W34	W33	W30	W34	W30	W30	W30			
三島	—	—	—	—	—	—	—	—	—	—	—	—	—	—	—	—	—	—	—	—	—	—	—	—	—	—	—	—	—	—	—	—		
長岡温泉	—	—	—	—	—	—	—	—	—	—	—	—	—	—	—	—	—	—	—	—	—	—	—	—	—	—	—	—	—	—	—	—	—	
修善寺	—	—	—	—	—	—	—	—	—	—	—	—	—	—	—	—	—	—	—	—	—	—	—	—	—	—	—	—	—	—	—	—	—	—
修善寺IC	—	—	—	—	—	—	—	—	—	—	—	—	—	—	—	—	—	—	—	—	—	—	—	—	—	—	—	—	—	—	—	—	—	—
土肥郵便局	—	—	—	—	—	—	—	—	—	—	—	—	—	—	—	—	—	—	—	—	—	—	—	—	—	—	—	—	—	—	—	—	—	—
土肥温泉	—	—	—	—	—	—	—	—	—	—	—	—	—	—	—	—	—	—	—	—	—	—	—	—	—	—	—	—	—	—	—	—	—	—
土肥港/土肥FT	—	—	—	—	—	—	—	—	—	—	—	—	—	—	—	—	—	—	—	—	—	—	—	—	—	—	—	—	—	—	—	—	—	—
八木沢	—	—	—	—	—	—	—	—	—	—	—	—	—	—	—	—	—	—	—	—	—	—	—	—	—	—	—	—	—	—	—	—	—	—
富士見園	—	—	—	—	—	—	—	—	—	—	—	—	—	—	—	—	—	—	—	—	—	—	—	—	—	—	—	—	—	—	—	—	—	—
恋人岬	—	—	—	—	—	—	—	—	—	—	—	—	—	—	—	—	—	—	—	—	—	—	—	—	—	—	—	—	—	—	—	—	—	—
宇久須/BP宇久須	6:40	7:30	8:01	8:15	8:25	8:55	9:42	9:53	10:40	10:53	11:37	BP11:50	11:48	12:32	12:54	13:42	13:53	14:40	15:32	—	—	—	—	—	—	—	—	—	—	—	—	—	—	—
黄金崎クリスタルパーク	6:42	7:32	8:03	8:13	8:27	8:57	9:44	9:55	10:42	10:55	11:39	11:52	11:50	12:34	12:56	13:44	13:55	14:42	15:34	15:38	15:52	15:45	16:37	16:44	16:52	17:39	18:27	19:27	20:27	21:17	—	—		
安良里	6:46	7:36	8:07	8:17	—	9:01	—	9:59	—	10:59	—	—	11:54	—	13:00	—	13:59	14:46	—															

松崎④番線のいば 宇久須／堂ヶ島／松崎⇒大沢温泉口⇒バサラ峠⇒蓮台寺駅／下田駅

停留所/行先	下田駅	下田駅	小杉原	下田駅	下田駅	下田駅	下田駅	下田駅	下田駅	下田駅	下田駅	下田駅	下田駅	下田駅	下田駅	下田駅	下田駅	下田駅
系統番号	W40	W40	W41	W40	W40	W40	W40	W40	W40	W40	W40	W40	W40	W40	W40	W40	W40	W40
宇久須		平日		6:40	7:30													
堂ヶ島		6:45		7:01	7:51	8:50	9:45	10:30	11:35	12:30	13:15	13:50	14:40	15:30	16:10	17:00		
仁科車庫		6:49	学	7:05	7:55	8:54	9:49	10:34	11:39	12:34	13:19	13:54	14:44	15:34	16:14	17:04		平日
松崎	6:15	6:53	7:03	7:13	8:01	8:58	9:53	10:38	11:43	12:38	13:23	13:58	14:48	15:38	16:18	17:08	18:10	19:05
松崎高校入口	6:17	6:55	7:05	7:15	8:07	9:00	9:55	10:40	11:45	12:40	13:25	14:00	14:50	15:44	16:20	17:10	18:12	19:07
大沢温泉口	6:26	7:04	7:14	7:24	8:16	9:09	10:04	10:49	11:54	12:49	13:34	14:09	14:59	15:53	16:29	17:19	18:21	19:16
下田セントラルホテル	6:44	7:22	小杉原着	7:42	8:34	9:27	10:22	11:07	12:12	13:07	13:52	14:27	15:17	16:11	16:47	17:37	18:39	19:34
蓮台寺駅着	6:54	7:33	7:18	7:53	8:45	9:38	10:33	11:18	12:23	13:18	14:03	14:38	15:28	16:22	16:58	17:48	18:49	19:44
蓮台寺駅発	6:55	7:34		7:54	8:46	9:39	10:34	11:19	12:24	13:19	14:04	14:39	15:29	16:23	16:59	17:49	18:50	19:45
稲生沢小学校	6:57	7:36		7:56	8:48	9:41	10:36	11:21	12:26	13:21	14:06	14:41	15:31	16:25	17:01	17:51	18:52	19:47
下田駅	7:04	7:43		8:03	8:55	9:48	10:43	11:28	12:33	13:28	14:13	14:48	15:38	16:32	17:08	17:58	18:59	19:54

下田駅⇒石廊崎港・石廊崎オーシャンパーク

下田駅	6:55	8:10	9:00	10:00	10:40	11:30	12:10	12:35	13:20	14:25	15:10	16:00	16:40	17:25	18:25	19:25
石廊崎港口	7:25	8:50	9:38	10:38	11:18	12:08	12:50	13:13	14:00	15:05	15:48	16:38	17:18	18:03	19:01	19:55
石廊崎オーシャンパーク	石廊崎港止	8:55	9:43	10:43	11:23	12:13	12:55	13:18	14:05	15:10	15:53	石廊崎港止	石廊崎港止	石廊崎港止	石廊崎港止	石廊崎港止

石廊崎港・石廊崎オーシャンパーク⇒下田駅

石廊崎オーシャンパーク	石廊崎港発	石廊崎港発	石廊崎港発	9:00	10:15	11:00	11:30	12:25	13:00	14:10	15:15	16:00	石廊崎港発	石廊崎港発
石廊崎港口	6:25	7:16	7:32	9:05	10:20	11:05	11:35	12:30	13:05	14:15	15:20	16:05	16:55	17:26
下田駅	6:55	7:54	8:10	9:43	11:00	11:43	12:15	13:10	13:43	14:55	15:58	16:43	17:33	18:04



下田駅⑤番線のいば 下田駅／蓮台寺駅⇒バサラ峠⇒大沢温泉口⇒松崎／堂ヶ島／宇久須

停留所/行先	松崎	堂ヶ島	堂ヶ島	堂ヶ島	堂ヶ島	宇久須	堂ヶ島	宇久須	堂ヶ島	松崎	堂ヶ島	宇久須	堂ヶ島	修善寺駅	堂ヶ島	堂ヶ島	宇久須	宇久須	宇久須	松崎	松崎	
系統番号	W41	W40	W40	W40	W40	W40	W40	W40	W40	W40	W40	W40	W40	W30	W40	W40	W40	W40	W40	W40	W40	
下田駅			平日							学										平日	土休日	平日
稲生沢小学校		7:15	8:00	8:45	9:50	10:25	11:00	12:05	13:05	13:35	14:05	14:35	15:05		16:00	16:45	17:20	18:15	19:10	19:10	20:05	
蓮台寺駅着	学	7:22	8:07	8:52	9:57	10:32	11:07	12:12	13:12	13:42	14:12	14:42	15:12		16:07	16:52	17:27	18:22	19:17	19:17	20:12	
蓮台寺駅発	小杉原発	7:24	8:09	8:54	9:59	10:34	11:09	12:14	13:14	13:44	14:14	14:44	15:14	学	16:09	16:54	17:29	18:24	19:19	19:19	20:14	
下田セントラルホテル	7:25	7:36	8:21	9:06	10:11	10:46	11:21	12:26	13:26	13:56	14:26	14:56	15:26	修善寺駅行き 松高発	16:10	16:55	17:30	18:25	19:20	19:20	20:15	
大沢温泉口	7:29	7:54	8:39	9:24	10:29	11:04	11:39	12:44	13:44	14:14	14:44	15:14	15:44	15:52	16:21	17:06	17:41	18:35	19:30	19:30	20:25	
松崎高校入口	7:38	8:03	8:48	9:33	10:38	11:13	11:48	12:53	13:53	14:23	14:53	15:23	15:53	休校日は 松崎始発と なります！	16:21	17:06	17:41	18:35	19:30	19:30	20:25	
系統番号		松高経由				W34		W34				W34					W34	W34	W34			
松崎	7:40	8:09	8:50	9:35	10:40	11:15	11:50	12:55	13:55	14:25	14:55	15:25	15:55	16:00	16:50	17:35	18:10	19:04	19:59	19:59	20:54	
仁科車庫		8:13	8:54	9:39	10:44	11:19	11:54	12:59	13:59		14:59	15:29	15:59	16:04	16:54	17:39	18:14	19:08	20:03			
堂ヶ島		8:17	8:58	9:43	10:48	11:23	11:58	13:03	14:03		15:03	15:33	16:03	16:08	16:58	17:43	18:18	19:12	20:07			
田子上								11:33						16:18			18:28	19:22	20:17			
宇久須								11:43						16:28			18:38	19:32	20:27			

松崎⑥番線のいば 松崎⇒岩地⇒石部⇒雲見入谷

停留所/行先	雲見入谷	雲見入谷	雲見入谷	雲見入谷	雲見入谷	雲見入谷	雲見入谷	雲見入谷
系統番号	W61	W61	W61	W61	W61	W61	W61	W61
松崎	7:45	8:50	11:50	13:10	15:35	16:10	17:15	18:15
長八美術館	7:48	8:53	11:53	13:13	15:38	16:13	17:18	18:18
岩地温泉	7:56	9:01	12:01	13:21	15:46	16:21	17:26	18:26
石部温泉	7:59	9:04	12:04	13:24	15:49	16:24	17:29	18:29
雲見温泉	8:05	9:10	12:10	13:30	15:55	16:30	17:35	18:35
雲見入谷	8:06	9:11	12:11	13:31	15:56	16:31	17:36	18:36

雲見入谷⇒石部⇒岩地⇒松崎

停留所/行先	松崎	松崎	松崎	松崎	松崎	松崎	松崎	松崎
系統番号	W61	W61	W61	W61	W61	W61	W61	W61
雲見入谷	7:22	8:10	9:15	12:14	13:34	15:59	16:34	17:39
雲見温泉	7:23	8:11	9:16	12:15	13:35	16:00	16:35	17:40
石部温泉	7:29	8:17	9:22	12:21	13:41	16:06	16:41	17:46
岩地温泉	7:32	8:20	9:25	12:24	13:44	16:09	16:44	17:49
長八美術館	7:40	8:28	9:33	12:32	13:52	16:17	16:52	17:57
松崎	7:43	8:31	9:36	12:35	13:55	16:20	16:55	18:00

神田⇒BP⇒浜橋⇒宮ヶ原

停留所/行先	日祝運休	学	学
系統番号	W15	W15	W15
神田	11:30	15:27	16:41
BP宇久須	11:36	15:33	16:47
BP安良里	11:42	15:39	16:53
堂ヶ島	11:51	15:48	17:02
仁科車庫	11:55	15:52	17:06
浜橋	11:57	15:54	17:08
白川着	12:17	16:14	17:28
白川発	12:18	16:15	17:29
ねぎの畑	12:25	16:22	17:36
宮ヶ原	12:36	16:33	17:47

宮ヶ原⇒浜橋⇒BP⇒神田

停留所/行先	日祝運休	学	学
系統番号	W15	W15	W15
宮ヶ原	6:50	12:50	16:40
ねぎの畑	7:01	13:01	16:51
白川着	7:08	13:08	16:58
白川発	7:09	13:09	16:59
浜橋	7:29	13:29	17:19
仁科車庫	7:31	13:31	17:21
堂ヶ島	7:35	13:35	17:25
BP安良里	7:43	13:43	17:33
BP宇久須	7:49	13:49	17:39
神田	7:55	13:55	17:45

【凡例】

学	土・日・祝日及び 春・夏・冬休み期間運休
平日	土・日・祝日と 12/30~1/3は運休
土休日	土・日・祝日と 12/30~1/3は運行
日祝運休	日・祝日と 12/30~1/3は運休



Online Tickets 乗り降り自由!  
東海バスフリーきっぷをスマホで買ってすぐ乗れる 施設の特典も!  
You can buy a ticket with your smartphone and get on the bus right away. Discounts on facilities!

運行状況・乗りかた・観光情報  
Operation status, how to ride, sightseeing information  
東海バスインフォメーション  
Tokai Bus Information

バス乗車のご案内

- バス車内では、高額紙幣（1万円／5千円／2千円）の両替は出来ません。ご乗車の際は千円札及び小銭をご用意下さい。
- ご乗車／降車の際は前のドアからとなります。
- 運賃は後払いとなります。ご乗車の際、整理券をお取り下さい。但し、ICカードをご利用のお客様は不要となります。乗降時にカード読取部に交通系ICカードをタッチして下さい。
- ICカードのチャージは、バス車内で行うことができます。その際は千円札のみ使用可能です。
- 車両前方の運賃表と整理券番号の運賃をご確認下さい。
- 車内放送で目的地バス停の案内がありましたら、お近くの降車ボタンを押して下さい。尚、両替は停車中にお願ひします。
- 運賃、回数券はお降りの際に整理券と一緒に運賃箱に入れて下さい、フリーパス／定期券の方は、乗務員にはっきりお見せ下さい。

東海バスは「伊豆半島ジオパーク」を応援しています。



各バス停の時刻はインターネットから検索出来ます。

<http://www.tokaibus.jp/>

ご希望の方はこちらの時刻表をFAXにて送信致します！

お問合せ

東海バス 松崎営業所  
〒410-3624  
静岡県賀茂郡松崎町江奈174-3  
TEL 0558-42-1190  
FAX 0558-42-3200  
営業時間 9:00~12:30  
13:30~16:45

2026年4月1日改正

# 2026 6/1 経済センサス-活動調査

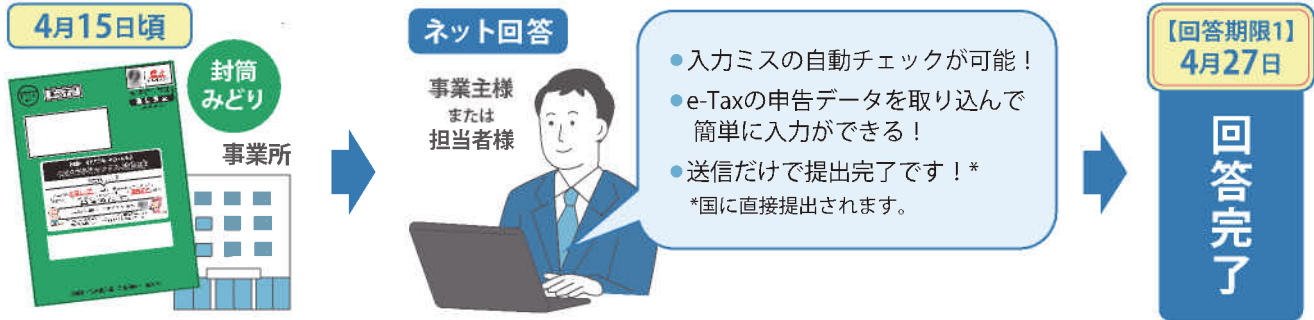
**全国すべての事業所・企業が対象**  
 原則、インターネットでご回答ください

なにを調査するの？ 従業者数、事業の内容、売上金額、費用項目、本所・支所の別、など

どのように回答すればいいの？ 企業の規模等によって、調査方法が異なります。

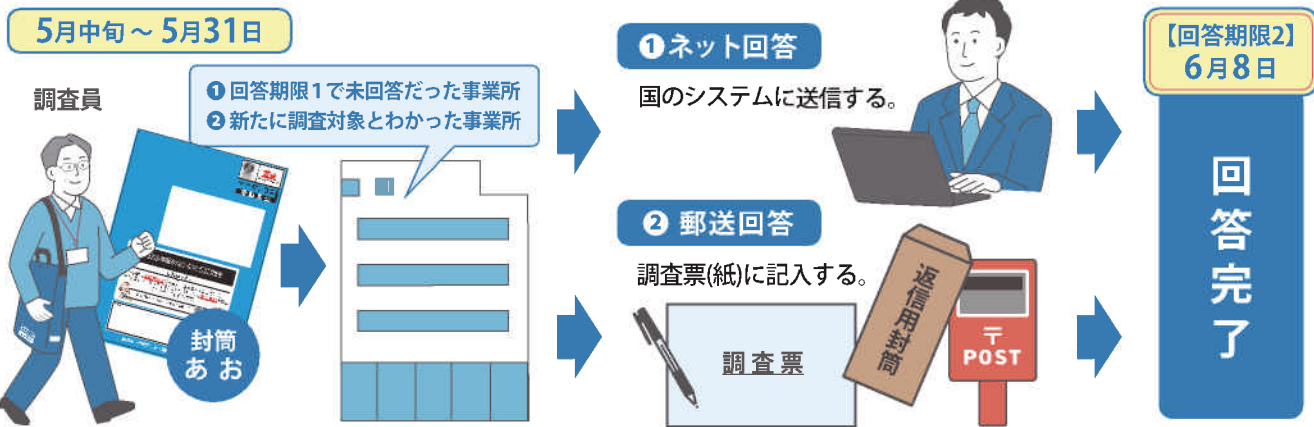
## ① 調査員調査 対象：比較的小規模な事業所、個人経営の事業所など

国から事業所宛にネット回答用の書類が郵送されます。期限までにインターネットでご回答ください。



## 未回答の場合

調査書類配布のため、調査員が事業所に訪問します。いずれかの方法で必ずご回答ください。



## ② 直轄調査 対象：支所等を有する企業の本社

インターネットでの回答を基本とし、令和8年5月頃に国からインターネット回答用の書類が郵送されます。インターネットでご回答ください。

※本調査実施のため毎年実施している「経済構造実態調査」は行いません



# 円滑な調査へのご協力をお願い

- ・5月中に、調査員がすべての調査対象事業所の活動状態を外観などから確認します。(立会不要)
- ・紙の調査票の配布が必要となった場合、調査員は事前連絡なく事業所を訪問します。数多くの調査対象を有する調査のため、何卒ご理解賜りますようお願いいたします。
- ・訪問する調査員は、西伊豆町内の近隣の方を国及び町が任命しており、身分証を常に携帯しています。
- ・紙の調査票での回答は、町及び県の統計担当課が回答不備や記載漏れ等の点検を行います。記載事項に補正が必要となった際には、回答内容について確認のご連絡をする場合がございます。

**上記の件につきまして、円滑かつ正確な統計を行うため、何卒ご了承をお願い申し上げます。**

※ご回答いただいた情報は、部外者の目に触れないように厳重に管理し、統計の目的のみに利用します。

## 事業所の定義

この調査で回答していただく「事業所」とは、物の生産や販売、サービスの提供などの経済活動が

- ① 単一の経営主体のもと(グループ企業は含めません)で、
- ② 一定の場所(一区画)を占めて、
- ③ 従業者と設備を有し、
- ④ 継続的に行われているもの をいいます。

同じ組織であっても、場所が異なる場合は、「場所ごと」にそれぞれを別の事業所とします。管理事務や補助的な経済活動を行っている場合も、事業所に含めます。

### 「事業所」の例

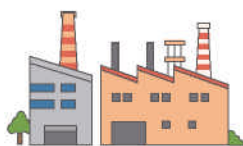
従業者と設備を有し、一定の場所(一区画)を占めて経済活動が継続的に行われていれば、ここに例示したもの以外であっても事業所に含めます。



本所・本社・本店



支所・支社・支店・営業所



工場



従業員のいる倉庫



幼稚園・学校



配送センター



社員研修センター



車両整備所



資料館



病院

## チェーン店の扱い



### 同一経営主体となる例

(本所・支所の関係です)

- ・フランチャイズ・チェーン事業の本部と直営店
- ・フランチャイズ・チェーンの加盟店を運営する事業主(企業)が運営するすべての店舗



### 同一経営主体とならない例

(本所・支所の関係ではありません)

- ・フランチャイズ・チェーン事業の本部と加盟店(別経営)
- ・親会社と子会社・関連会社などのグループ企業の事業所



政府統計

総務省・経済産業省

西伊豆町まちづくり戦略課

☎ 52-1111

<https://www.e-census2026.go.jp/>

経済センサス2026

検索





# アスクラロ沼津サポーターゲーム

## 西伊豆町民観戦ツアー参加者募集!



**回覧**



©2013 AZUL CLARO

日頃より、西伊豆町の観光行政に御理解と御協力いただきありがとうございます。

この度、アスクラロ沼津(サッカーチーム)は、2025シーズンにおいて惜しくもJ3リーグからJFLへ降格となりました。現在、チームは1年でのJリーグ復帰を目指し、日々トレーニングに励んでおります。

また、チームとのパートナーシップ協定に基づく取組みの一環として、東部地域の5市町を対象に「アスクラロ沼津(JFLカップ)」ホームゲームへの特別ご優待が実施されることとなりました。

これに併せて、西伊豆町では貸切バスによる「西伊豆町民観戦ツアー」を開催いたします。

西伊豆町では、普段ご覧いただけない本格的なスポーツ観戦を、この機会にぜひ、お楽しみください!

なお、試合会場は駐車場に限りがあるため、貸切バス(無料)での観戦ツアーとなりますので、申込時に乗降場所を指定してください。 ※乗降場所は役場(本庁、支所、出張所)となります。

1 対象試合：アスクラロ沼津 vs 横河武蔵野 FC <2026 JFL CUP 第6節>

2 日 時：令和8年5月3日(日) 14:00 キックオフ

西伊豆発 会場着 公式戦試合 会場発 西伊豆着  
10:00 ⇒ 12:15 ⇒ 14:00 ⇒ 16:30 ⇒ 18:45

3 会 場：愛鷹広域公園多目的競技場 〒410-0001 静岡県沼津市足高 202

4 対象定員：西伊豆町民の方 40名 ※応募者が多数の場合は抽選とさせていただきます。

5 参加費：1人 1,000円 ※当日集金させていただきます。

※飲食物につきましては、各自ご用意いただくか会場の飲食ブースにてご購入ください。

6 参加申込み方法

オンライン申請での申込みとなりますので下記QRコードからお申込みください。

◆申込みフォーム：<https://logoform.jp/form/pjH5/1489002>

◆申込み期限：令和8年4月1日(水) ~ 令和8年4月24日(金)



また、御不明な点等ございましたら、下記問合せ先へ連絡ください。

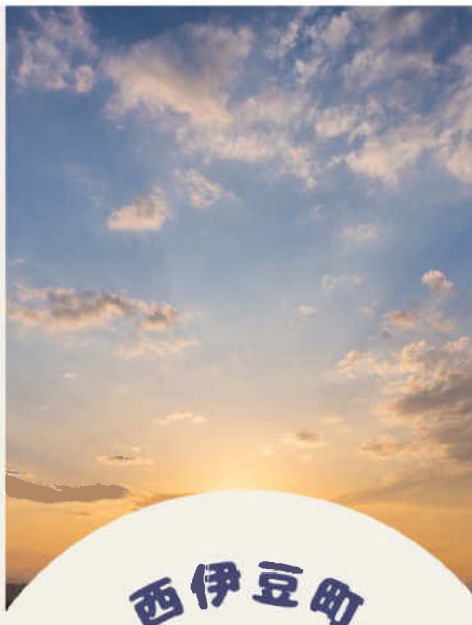
【問合せ先】

西伊豆町教育委員会 社会教育係

電話 0558-56-0212

E-mail [shakaikyoku@town.nishiizu.lg.jp](mailto:shakaikyoku@town.nishiizu.lg.jp)





回覧

西伊豆町



# ボディコントロール教室

初回 4月24日(金) 19:30~21:00

令和8年4月~令和9年2月 金曜日(全18回)

「気づき」「開放」「刺激」「回復」  
「調整」の5つのキーワードを自分自身に  
問いかけながら劣化させない体づくりをし  
ていきます。

料金 2,000 円 (保険料込み)

持ち物 タオル 飲み物 竹踏み(※)  
※100均のプラスチック製でOK

備考 先着20名 (対象:20歳以上)

講師

渡邊 典子 氏

健康運動指導士・太極拳指導員

非常勤講師

成蹊大学

至誠館大学

指導員

日本太極拳クラブ協議会

契約派遣講師

(株) コナミスポーツ

(株) 健康創研

(株) ピーウォッシュ 等

お申込みはお電話または右下からご登録ください。

※申し込み期間 4月2日(木)~4月17日(金)

初回以降の日程は裏面をご覧ください。

お申込みはこちら!

開催場所

西伊豆町福祉センター2階  
教養娯楽室

お申込み・お問い合わせ

TEL52-1116 平日8:30~17:00  
担当 健康福祉課健康係



# 令和8年度ボディコントロール教室開催について

下記の日程で教室を開催しますので、よろしく申し上げます。

〈日程〉 全18回

回数	日程	回数	日程	回数	日程
1	4/24	7	7/24	13	11/27
2	5/15	8	8/28	14	12/11
3	5/29	9	9/25	15	12/25
4	6/12	10	10/9	16	1/8
5	6/26	11	10/23	17	1/22
6	7/10	12	11/13	18	2/12

〈時間〉 19時30分～21時00分

〈場所〉 西伊豆町役場 教養娯楽室（福祉センター2階）

〈持ち物〉

- 参加費 2,000円（初回に徴収します）
- 竹踏み（100均で売っているプラスチックのもので大丈夫です）
- タオル・飲み物 等

※実技中心となりますので、動きやすい服装でご参加ください。

問合せ先 : 健康福祉課 健康係（TEL 52-1116）

# 回 覧



## (一) 仁科峠宇久須線 (県道 410 号線) 時間帯通行止めのお知らせ



日頃より静岡県のご建設行政にご理解とご協力いただき、厚く御礼申し上げます。

この度、下田土木事務所では、(一) 仁科峠宇久須線の 6.5KP 付近 (かえで第2橋) において落石対策工事を実施するため、下記のとおり、**交通規制(時間帯通行止め)**を行います。規制期間中は、ご迷惑をおかけしますが、迂回等へのご理解とご協力をお願いします。なお、ご不明な点等ございましたら、下記担当までお問合せください。

- |        |   |
|--------|---|
| 【規制区間】 | (一) 仁科峠宇久須線 (県道 410 号線)<br>賀茂郡 西伊豆町 宇久須 地内 (約 8km) (下図を参照ください。)   |
| 【規制内容】 | 時間帯通行止め<br>※迂回ルートあり (下図を参照ください。)  |
| 【規制日時】 | ・時間帯通行止 (8:30~11:00、13:00~15:30)<br>① 令和 8 年 4 月 6 日~令和 8 年 4 月 22 日 ※土日祝日を除く<br>② 令和 8 年 5 月 25 日~令和 8 年 6 月 30 日 ※土日祝日を除く |

### 通行規制範囲図



#### 問い合わせ先>

【発注者】 静岡県 下田土木事務所 松崎支所  
担当：水口 (みなくち)  
小倉 (おぐら)

TEL : 0558-42-0003

【施工業者】 株式会社 賀茂重機  
担当：勝呂 (すぐろ)

TEL : 0558-55-0216

# マイナンバーカード申請・マイナンバーカード交付 時間外開庁のお知らせ(※予約制)

～マイナンバーカードの申請・交付(受取り)の時間外臨時窓口を開設します～

※完全予約制のため、前日(土日、祝日を除く)までに必ず予約をしてください。  
(申請・交付)

予約先:窓口税務課・窓口年金係 電話0558-52-1112

日 程	受付場所	受付時間
4月12日(日)	本庁1階	9時から12時まで
4月21日(火)		17時から19時30分まで

## 申請に必要なもの

- ①本人確認書類
  - ◎1点でよいもの  
運転免許証・パスポート・障害者手帳(写真付き)・在留カード 等
  - ◎2点必要なもの  
健康保険資格確認書・介護保険証・年金証書・すくすく医療費受給者証等
- ②通知カード  
※紛失して無い場合は、交付の際に紛失届の記載をお願いします。

※写真は申請にお越しいただいた際にお撮りすることもできます。また、ご自身で写真をご用意していただいてもかまいません。

## 交付(受取り)に必要なもの

- ①役場から送られたハガキ  
個人番号カード交付通知書
- ②本人確認書類
  - ◎1点でよいもの  
運転免許証・パスポート・障害者手帳(写真付き)・在留カード 等
  - ◎2点必要なもの  
健康保険資格確認書・介護保険証・年金証書・すくすく医療費受給者証等
- ③通知カード  
※紛失して無い場合は、カード交付の際に紛失届の記載をお願いします。

※上記の持ち物が揃っていない場合は、カードのお渡しできませんのでご注意ください。

★平日の受付時間は下記のとおりです。

○申 請・・・各窓口(本庁・田子出張所・安良里出張所・宇久須支所)で申請できます。

本庁・田子出張所の受付時間は8時15分から17時

安良里出張所・宇久須支所の受付時間は8時15分から16時までです。

○交 付・・・前日(土日、祝日は除く)までに電話予約が必要です。本庁のみの受取りとなります。

**まだカードの受取りをしていない方は、お早めに受取予約をしてください。!**

**☆☆保険証紐づけ、公金口座の登録を希望の方は、予約の際にお申し出ください☆☆**

# マイナンバーカード更新手続きのお知らせ

★★★マイナンバーカードの更新手続きはお済みですか？★★★

## マイナンバーカードの更新

- 更新対象の方には、有効期限の2～3ヶ月前に国から通知が届きます。  
(青色の封書です。)
- 更新をしないとコンビニ交付や保険証、カードを利用した転入・転出等の電子申請ができなくなります。*資格不承認*

### ◆署名用電子証明書の有効期限が切れる方①更新日を確認

交付から5回目の誕生日を迎える方は、カード内の更新が必要です。

### ※4桁と6桁以上の暗証番号が必要です。

(暗証番号を忘れた方も再設定が出来ますのでご安心ください。)

～カードの更新は、平日の役場本庁窓口で出来ます。～

○更新手続きは、平日のみで、支所・出張所では手続きができません。

※本庁の受付時間は8時15分から17時00分までです。



### ◆カードの有効期限②有効期限を確認

カードの再申請が必要となります。

(現在お持ちのマイナンバーカードは大切にお持ちください。)



### ★申請方法★

- ①申請書にQRコードがある方は、スマートフォンでも申請可能。
- ②窓口での更新通知を持つての申請も可能。

#### 更新手続きに必要なもの

- ① マイナンバーカード
- ② 更新通知(国からの通知が入った封筒)  
※紛失して無い場合も大丈夫です。
- ③ 交付時や郵送で交付した時に皆さんにお返しした暗証番号の控え、または暗証番号がわかるもの。

※暗証番号を忘れた場合には、窓口で再設定の手続きをすることも出来ます。(マイナンバーカード以外の本人確認書類をお持ちください。)

#### 再交付申請に必要なもの

- ① 本人確認書類(マイナンバーカード・運転免許証等)
- ② 更新通知(国からの通知が入った封筒)  
※紛失して無い場合も大丈夫です。
- ③ 写真(役場でお写真をお撮りする事もできますが、ご自身でお持ちいただいても構いません。)

※カード再申請後、カードができましたら、交付ハガキが届きますので、交付時は必ず予約をしてカードの受け取りをお願いします。(要予約)

※不明な方は窓口にお越しの際にお申し出ください。

お問い合わせ先 窓口税務課 0558-52-1112

裏面もご覧ください!

# 商工会の補助金活用ガイド

「そろそろリフォームしたい」「新しい販路を開拓したい」……そんなあなたの「やりたい」を、西伊豆町商工会がガッチリ支援します！

## 1. 【住まいのリフォーム】家もお店もリフレッシュ！

### 「住宅・店舗等リフォーム補助金」

対象：町内にお住まいで、住宅や店舗を所有している方

補助：工事費の**20%**（最大**20**万円）

条件：10万円以上の工事が対象  
施工は商工会会員事業者であること



## 2. 【空き家解体】放置したままは危険！スッキリ安心

### 「空き家解体補助金」

対象：町内に空き家を所有している方

補助：解体工事費の**10%**（最大**30**万円）

条件：施工は商工会会員事業者であること



裏面もご覧ください。

### 3. 【販路開拓】自慢の商品を、もっと遠くへ！

#### 「販路拡大支援補助金」

対象：町内に主たる事業所がある商工会員様

補助：費用の **2/3**（最大 **30** 万円）

内容：商談会や展示会への出展費用をサポート



### 4. 【おもてなし強化】観光客に「選ばれる」お店づくり

#### 「観光客受入体制整備事業補助金」

対象：商工会員の宿泊施設・飲食店など

補助：経費の **1/2**（最大 **10** 万円）

活用例：キャッシュレス導入、Wi-Fi 整備、外国語表記の案内板、パンフレット作成など



#### 【共通の注意事項】

申請時期：必ず事業（着工）開始前に申請してください。

完了期限：令和 8 年度中に事業を完了し、補助金の申請が必要です。

#### お申し込み・お問い合わせ

まずは商工会へお気軽にご相談ください！

西伊豆町商工会 電話：0558-52-0270 HP：<https://nishizucho-shokokai.com>

申請書：商工会窓口またはホームページから入手できます。

# 春の全国交通安全運動

4月6日(月)から4月15日(水)の10日間

## 運動の重点

- 1 通学路・生活道路におけるこどもを始めとする歩行者の安全確保
- 2 「ながらスマホ」の根絶や歩行者優先等の安全運転意識の向上
- 3 自転車・特定小型原動機付自転車の交通ルールの理解・遵守の徹底
- 4 全ての座席のシートベルトとチャイルドシートの正しい着用の徹底



## ！歩き慣れない子どもに注意！



新年度に入り、通学・通園に不慣れな子どもが道路を利用します。  
歩いている子どもを見かけたときには、急な飛び出しに十分注意し、いつもよりスピードは控えめに、安全運転に努めましょう！

令和8年4月1日から

自転車にも青切符が適用されます！

16歳以上  
対象

悪質・危険な違反が取締りの対象となります！

【対象となる反則行為一例】



携帯電話使用等  
(保持)

反則金  
**12,000円**



信号無視

反則金  
**6,000円**



指定場所  
一時不停止等

反則金  
**5,000円**

詳細は

警察庁 自転車 交通安全

検索

自転車に乗る際は必ず  
ヘルメットを着用しましょう！

