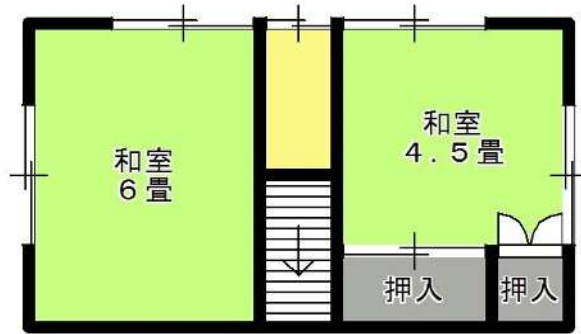
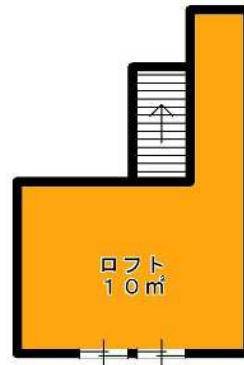
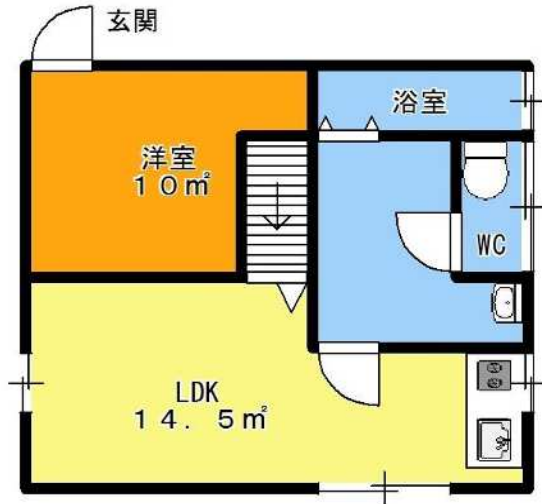


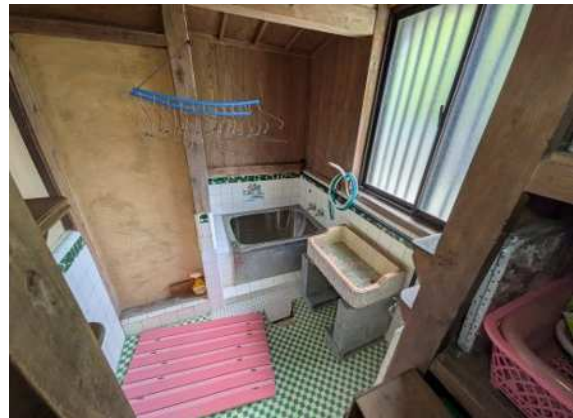
物件詳細情報

登録番号	R8田子-09	分類			■売却 □賃貸
物件所在地	西伊豆町田子		家屋状態の目安		
希望価格	□賃貸 円 /月		□敷金 か月	□礼金 か月	
	■売却 550万円				
物件の概要	面積		構造	建築年	築年
	土地	703.78㎡	■木造 □軽量鉄骨造 □鉄筋コンクリート □その他	補修の要否	
	建物	1件目 110.83㎡		□補修は不要 □多少の補修必要 ■大幅な補修必要 □現在補修中	
		2軒目 46.36㎡			□所有者負担 ■入居者負担 □その他（要相談）
間取り	□居間（畳） ■台所 ■風呂 ■トイレ ■洋室（6畳） ■和室（4畳、4.5畳、6畳） □その他 ■居間（9畳） ■洋室（6畳、6畳） ■台所 ■風呂 ■トイレ □和室（畳） □その他（ ）				
利用状況	□放置（年） □別荘 □その他（ ）		設備状況	電気	■引き込み済み □その他
				ガス	■プロパンガス □その他
		風呂		■ガス ■灯油 □電気 □その他	
		水道		■上水道 □簡易水道 □その他（ ）	
		下水道		□下水道 ■浄化槽 □その他（ ）	
		トイレ		■水洗 □汲取り / ■和 ■洋	
主要施設等への距離	診療所	0.17km	駐車場	■有 □無	物置 □有 □無
	海岸	0.34km	庭	■有 □無	その他 駐車場付き
	駐在所	0.5km	【間取り】		
	スーパー	1km	【地図】		
	郵便局	1.1km	別紙参照		
		km	別紙参照		
		km			
		km			
特記事項	耐震診断：未・済（補強不要・要補強） ・ 不要				
					

※ 情報に変更がある場合や、記載漏れの場合がありますので、必ず現地に行って、ご自身の目で確認してください。







安良里方面



物件所在地

大田子海岸

田子駐在所

伊豆認定こども園

仁科方面

