



物件詳細情報

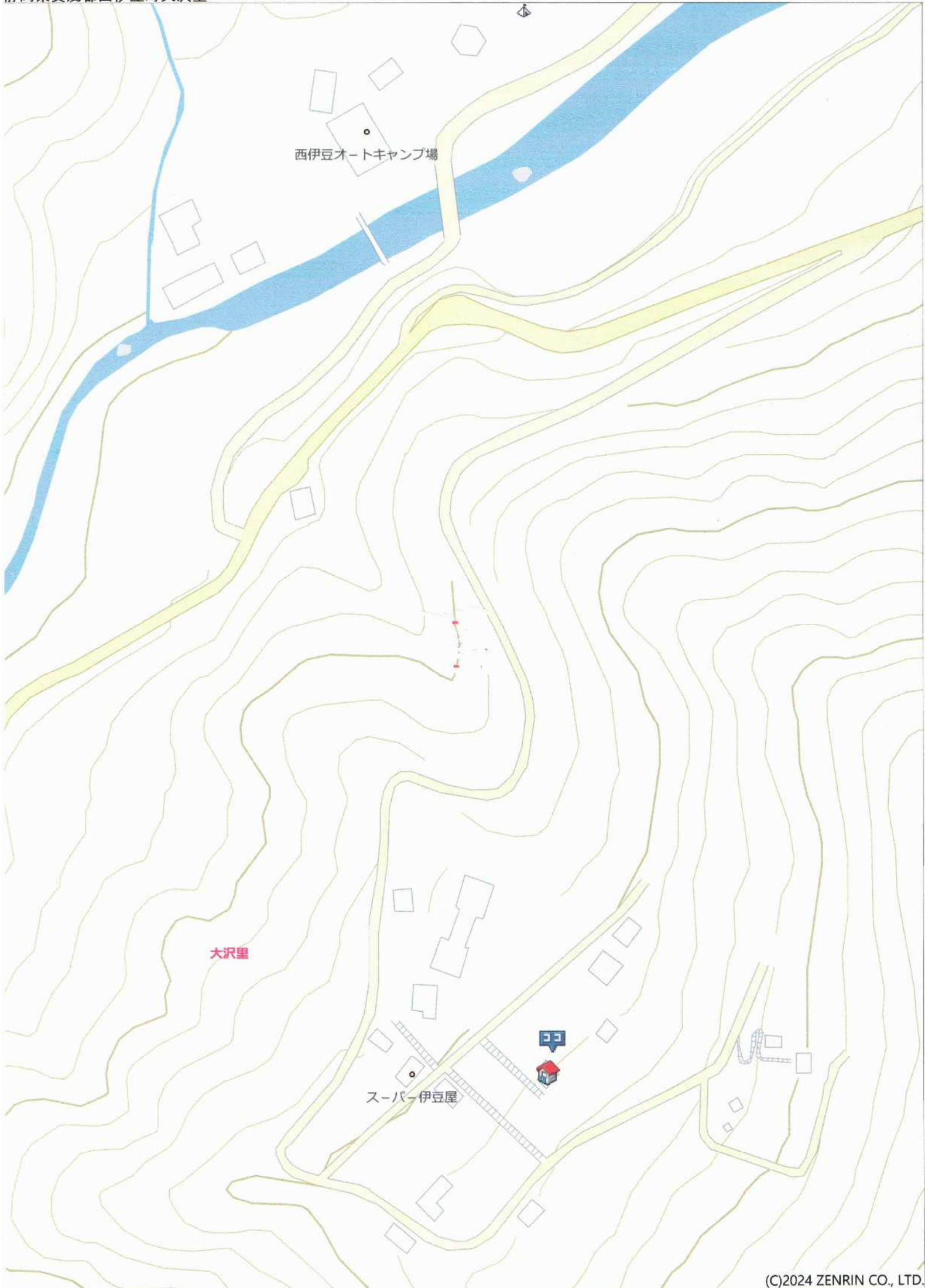
登録番号	R5大沢里-02	分類	売家	■売却 □賃貸		
物件所在地	西伊豆町大沢里祢宜畑		家屋状態の目安			
希望価格	□賃貸 円/月		□敷金1ヶ月	□礼金1ヶ月		
	■売却 150万円					
物件の概要	面積		構造	建築年	約築50年	
	土地	194.00㎡	■木造 □軽量鉄骨造 □鉄筋コンクリート □その他	補修の要否	補修の費用負担	
	建物	1F		62.10㎡	□補修は不要 ■多少の補修必要 □大幅な補修必要 □現在補修中	□所有者負担 □入居者負担 □その他
		2F		㎡		
	間取り	■LDK (25.2㎡) ■風呂 ■トイレ ■洋室 (9.5㎡) (9.5㎡) □和室				
利用状況	□放置 ( )年 □別荘 □その他		設備状況	電気	■引き込み済み □その他	
				ガス	■プロパンガス □その他	
主要施設等への距離	国道136号	10. km	風呂	□ガス □灯油 □電気 □その他		
			水道	□上水道 □簡易水道 ■その他(組合)		
			下水道	□下水道 ■浄化槽 □その他( )		
			トイレ	■水洗 □汲取り / □和 □洋		
			駐車場	■有 □無 物置 □有 □無		
			庭	□有 □無 その他		
			【間取り】	【地図】		
			別紙のとおり	別紙のとおり		
特記事項	※耐震診断: <u>未</u> ・済(補強不要・要補強)・不要 ※別荘組合へ加入する(組合費あり) ※残置物あり					
						

※ 情報に変更がある場合や、記載漏れの場合がありますので、必ず現地に行って、ご自身の目で確認してください。









西伊豆オートキャンプ場

大沢里

スーパー伊豆屋