

物件詳細情報

登録番号	R5-大沢里01	分類	売家		■売却 □賃貸		
物件所在地	西伊豆町大沢里		家屋状態の目安		良好		
希望価格	□賃貸 円/月		□敷金 ヶ月	□礼金 ヶ月			
	■売却 350万円						
物件の概要	面積		構造	建築年	約築50年		
	土地	354.27㎡	■木造 □軽量鉄骨造 □鉄筋コンクリート □その他	補修の要否	補修の費用負担		
	建物	1階		88.89㎡	□補修は不要 ■多少の補修必要 □大幅な補修必要 □現在補修中	□所有者負担 ■入居者負担 □その他	
		2階		38.08㎡			
	間取り		■居間(6)畳 ■台所 ■風呂 ■トイレ □その他( ) ■洋室(4.5)畳 ■和室(12)畳 □居間( )畳 □台所 □風呂 ■トイレ □その他( ) ■洋室(6)畳 ■和室(6)畳				
利用状況	<input checked="" type="checkbox"/> 放置(1)年 <input type="checkbox"/> 別荘 <input type="checkbox"/> その他		設備状況	電気	■引き込み済み □その他		
主要施設等への距離	バス停	km		ガス	■プロパンガス □その他		
	役場支所	km		風呂	□ガス <input checked="" type="checkbox"/> 灯油 □電気 □その他		
	消防署	km		水道	■上水道 □簡易水道 □その他( )		
	医療機関	km		下水道	□下水道 ■浄化槽 □その他( )		
	認定こども園	km	トイレ	■水洗 □汲取り / □和 □洋			
	小学校	km	駐車場	■有 □無 物置 ■有 □無			
	中学校	km	庭	■□有 □無 その他 畑あり			
	金融機関	km	【間取り】		【地図】		
	km	別紙のとおり		別紙のとおり			
	km						
	km						
	km						
	km						
特記事項	耐震診断(未)・済(補強不要・要補強)・不要  						

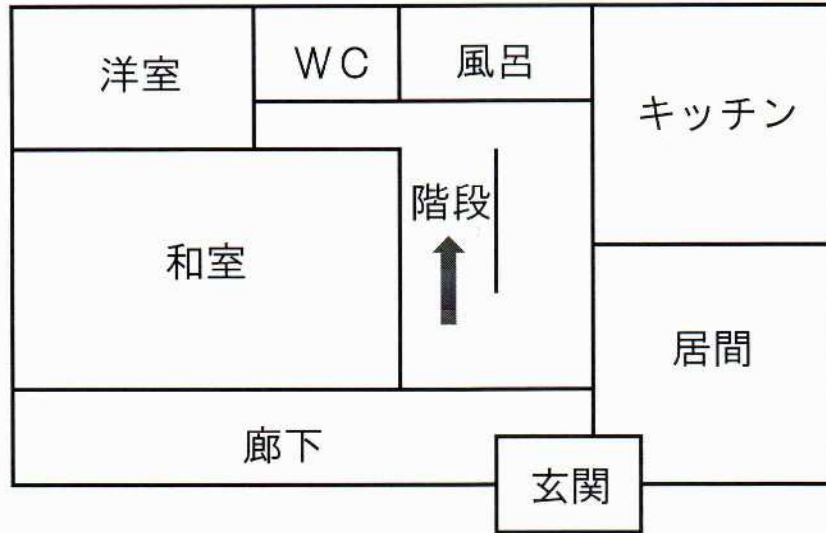
※ 情報に変更がある場合や、記載漏れの場合がありますので、必ず現地に行って、ご自身の目で確認してください。





西伊豆町大沢里（間取図）

1階



2階

