

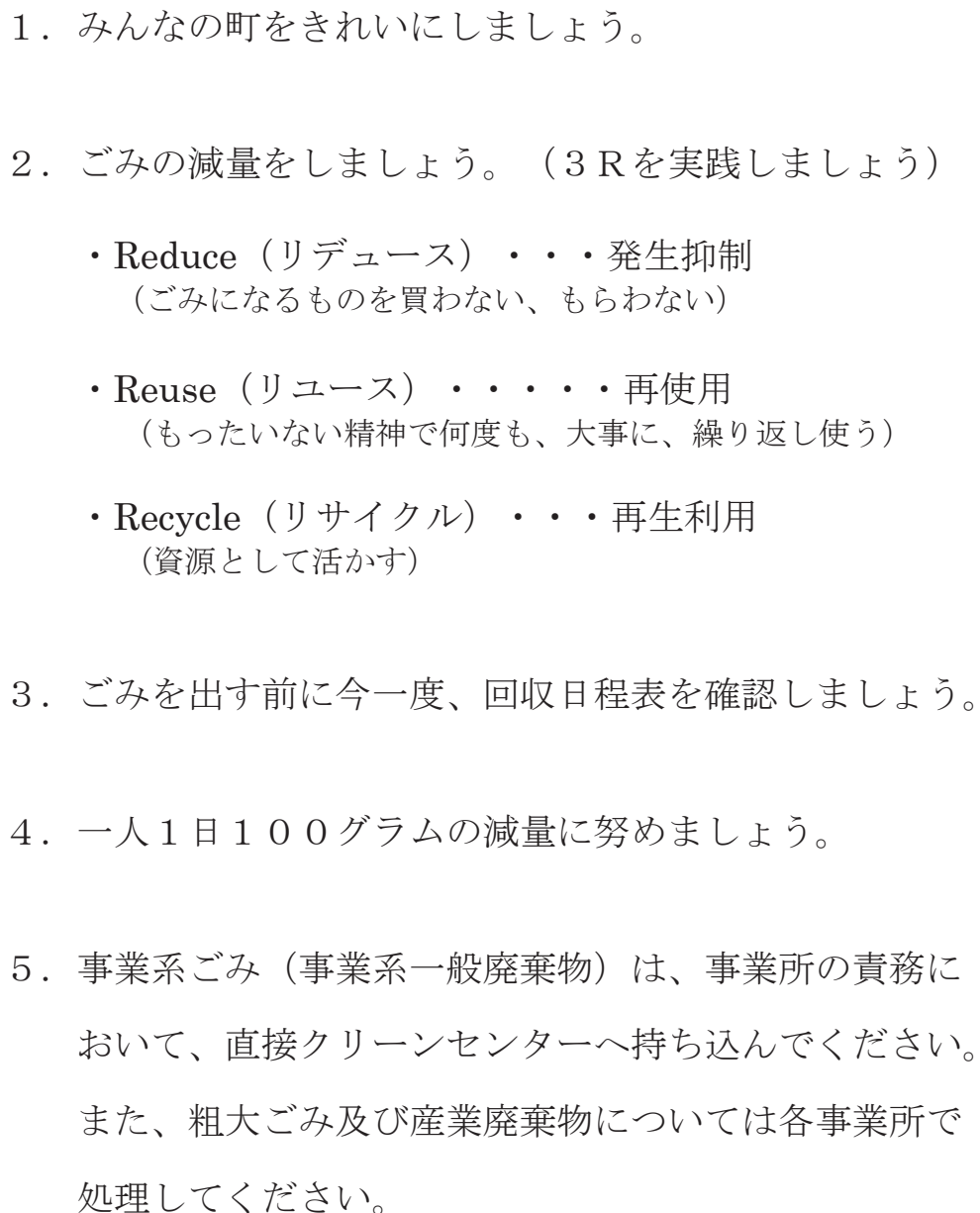
# 西伊豆町

# ごみの分別マニュアル



西伊豆町クリーンセンター

(令和6年3月改訂版)

- 
1. みんなの町をきれいにしましょう。
  2. ごみの減量をしましょう。（3Rを実践しましょう）
    - ・ Reduce（リデュース）・・・発生抑制  
（ごみになるものを買わない、もらわない）
    - ・ Reuse（リユース）・・・再使用  
（もったいない精神で何度も、大事に、繰り返し使う）
    - ・ Recycle（リサイクル）・・・再生利用  
（資源として活かす）
  3. ごみを出す前に今一度、回収日程表を確認しましょう。
  4. 一人1日100グラムの減量に努めましょう。
  5. 事業系ごみ（事業系一般廃棄物）は、事業所の責務において、直接クリーンセンターへ持ち込んでください。  
また、粗大ごみ及び産業廃棄物については各事業所で処理してください。

## 目 次

ごみ出しのルール	1~2
燃やすごみ	3
粗大ごみ	3
古紙類	4
白色トレイ・発泡スチロール	4
びん	5
ガラス・陶磁器類	5
缶・金属類	6
ペットボトル	6
古着・ミックスペーパー	7
ふとん類	7
インクカートリッジ	7
家電リサイクル対象品目	8
パソコンのリサイクル	8
町では処理できないごみ	9
事業系のごみ	9
自分で持ち込みをする場合	9
ごみの減量化・堆肥化への補助金	10
ごみの分別一覧表	11~

# 家庭から

燃やすごみ  
(可燃)

## 分別回収(資源ごみ)

古紙類

白色トレイ・  
発泡スチロール

びん

ガラス・陶磁器類

缶・金属類

生ごみ・紙くず・  
プラスチック製  
品・おむつ・草・  
枝・革製品等

飲料パック  
ダンボール  
雑誌  
新聞紙

白色トレイ  
発泡スチロール

陶磁器類  
ガラス類  
その他の色  
茶色  
無色

アルミホイル  
金属・キャップ  
缶

収集(各地区ごみ集積場所)

クリーンセンターへの持込み

収集(各地区分別収集場所)  
クリーンセンターへの持込み  
収集(各地区ごみ集積場所)  
※(火曜日古紙回収)

(収集各地区分別収集場所)

クリーンセンターへの持込み

指定袋

指定袋

有料  
70円 /  
10kg

それぞれ  
紙ひもで  
縛って  
出す

専用の回収箱

3ページ

4ページ

4ページ

5ページ

6ページ

# 出 る ご み

## 分別回収（資源ごみ）

ペットボトル

ペットボトル  
キャップ

クリーンセンターへの持込み  
収集（各地区分別収集場所）

専 用 の 回 収 箱

6 ページ

ミックスペーパー

ミックスペーパー

クリーンセンターへの持込み  
本庁・各支所・出張所への持込み

古着・ふとん

古着類  
ふとん類

クリーンセンターへの持込み

7 ページ

インクカートリッジ

インクカートリッジ

クリーンセンターへの持込み

7 ページ

不燃物

乾電池  
蛍光灯・電球等

クリーンセンターへの持込み  
収集（各地区分別収集場所）

2 ページ

粗大ごみ  
（不燃）

家電・自転車等

収集（各地区粗大ごみ集積場所）

収集のみ

3 ページ

廃食用油

サラダ油等  
（液体状の植物油）

収集（各地区廃食油集積所）

廃油缶

2 ページ

町で  
処理は  
できない  
ごみ

家電法指定

テレビ・冷蔵庫・冷凍庫・洗濯機・衣類乾燥機・エアコン

家電販売店等

パソコン

本体・ディスプレイ等

メーカー等

危険物品目

農業・薬品・プロパンガス・注射器等

処理業者・販売店

その他品目

石・土・バイク・タイヤ・バッテリー等

処理業者・販売店

8 ページ

9 ページ

# ごみ収集とリサイクル

## ごみ出しのルール

### 1. ごみの種類(町で収集するもの)

#### (1) 可燃ごみ(燃やすごみ)

燃やすごみ(資源ごみ除く)・生ごみ・草(土砂は除く)・ビニール製品など

#### (2) 粗大ごみ(燃えないごみ)

家電製品(パソコン及び家電リサイクル品以外)・自転車・金属類など

#### (3) 分別ごみ(資源ごみ)

古紙類(新聞紙・雑誌類・ダンボール・紙パック)・ペットボトル・缶・ビン・白色トレイ  
ガラス・陶器など

詳しくは一覧表をご覧ください。

### 2. ごみの収集日

(1) 可燃ごみ(燃やすごみ)の収集日 ……**毎週**月曜・水曜・金曜日の**3回**です。  
大沢里地区は月曜・金曜日の**2回**です。

(2) 粗大ごみ(燃えないごみ)の収集日 ……**月1回**

(3) 分別ごみ(資源ごみ)の収集日 ……**隔週1回**

※詳しくは、「**可燃ごみ・資源(分別)ごみ・粗大ごみ・古紙類 回収日程表**」で確認してください。

なお、年末年始の収集につきましては、**広報・回覧等**でお知らせをします。

### 3. ごみ出しの時間を守る

近所の方の迷惑になりますので、決められた場所に決められた時間までに出しましょう。

指定の集積場所へ**午前8時まで**に出してください。**(当日厳守!)**

### 4. 町指定のごみ袋を使用する

指定ごみ袋は、3種類あります。(容量は、15ℓ・30ℓ・45ℓ)

**指定ごみ袋以外は収集できません。**

指定ごみ袋には、必ず名前を記入してください。**(無記名のものは収集できません。)**

## 5. 生ごみなど水分のあるものは水切りをして出す

重量が減り、経費を削減することができ効率よく燃やすことができます。  
また、収集作業中に汚水などの飛散もなくなります。

## 6. 持ち運びやすいように出す

収集しやすい重さと大きさにまとめて、ごみ袋の口をしっかり縛って出してください。

## 7. 危険のないように出す

スプレー缶は中身を使い切り、缶に穴をあけ中身を出してから、分別ごみの日に出してください。(収集、処理時の火災の原因になり大変危険です。)

包丁・カミソリの刃などは、そのまま出すと大変危険です。  
新聞紙に包む、テープで刃を巻くなど安全な形で粗大ごみの日に出してください。

## 8. 集積所は利用者で管理してください

ごみの集積所は、土地や家の前を提供してくれている人、清掃・管理に努めてくれている人などたくさんの人たちに支えられています。

ルールを守り、集積所を清潔に使いましょう。

## 9. 分別ごみ関係について

ペットボトルのリングは取らなくても結構です。

ビン(酎等)のキャップは必ず取って出してください。

ビン・カン・ペットボトル・白色トレイは、必ず水洗いをして出してください。

ペットボトル・白色トレイ・発泡スチロールの、汚れのひどいものは可燃ごみとして出してください。

古紙類(ダンボール・新聞紙・雑誌他)は、分別ごみの日に出してください。

古紙類の収集日は、分別ごみの日に出せなかった人の予備日です。

乾電池・蛍光灯・電球は、分別の日に出してください。

割れた蛍光灯等はビニール袋に入れるなど安全な形で出してください。

古着・ミックスペーパーはクリーンセンター、本庁、各支所・出張所に出してください。

ふとん・インクカードリッジはクリーンセンターに持ち込んでください。

## 10. 廃食用油について

各地区の廃食用油集積箇所にある収集容器等に、こした廃食用油を、さましてから直接入れてください。

サラダ油などの液体状の植物性油のみ回収します。

(バター・ラードなどの動物性油、マーガリンなどの固形油、オイル等はいれなくてください)

## 燃やすごみ (出す日) 毎週月・水・金曜日

指定袋に入れて出してください

燃やすごみ (資源ごみ以外)

生ごみ (十分な水切りを)、紙くず、紙おむつ  
草花 (土砂は除く) など

※新聞紙、段ボール、紙パック、発泡スチロールは出さないでください。



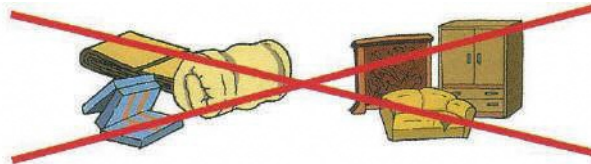
指定袋に名前を記入してください。

※無記名のものは収集できません。近所の方の迷惑になりますので、必ず記名して出してください。

## 粗大ごみ (出す日) 粗大ごみの日

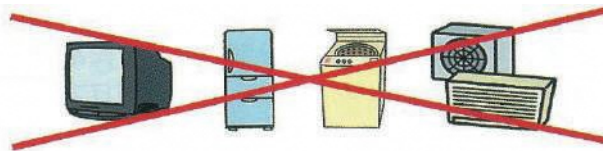
対象品 家庭から排出される不燃ごみ  
(家電製品、自転車、金属類など)

出し方 所定の集積場所に朝8時までに出してください。(当日厳守)  
可燃の粗大ごみ (布団や木製の棚など) は収集できませんので出さないでください。  
※処分したい場合は、クリーンセンターへ直接持込 (有料) か業者に依頼してください。  
(木製の棚など大きい物は分解して持ち込んでください。)



次のものは収集しません。メーカー、販売店にご相談してください。

・家電リサイクル対象品目 (テレビ、冷蔵庫・冷凍庫、洗濯機、衣類乾燥機・エアコン)



・パソコンリサイクル (パソコン本体、ディスプレイ)



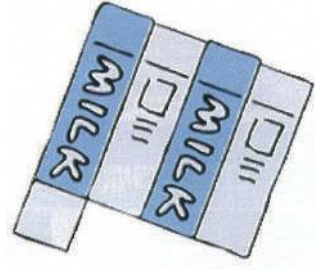
・バイク (原付を含む) は出せません。



## 古紙類 (出す日)分別ごみの日・古紙類の日

対象品 新聞(チラシ含)・雑誌・段ボール・紙パック

出し方 それぞれに分別し、紙ひもでしばってください  
紙パックは、中を水洗いして乾かしてください。



### 注意

- ・ 紙以外のものを混ぜないでください。
- ・ 汚れた古紙類は燃やすごみに出してください。
- ・ 紙パックの注ぎ口にプラスチック等のキャップが付いているものは、取り外して出すか、取り外さない場合はミックスペーパーで出してください。
- ・ 内側が白くない、又はアルミの張ってある紙パックはミックスペーパーで出してください。

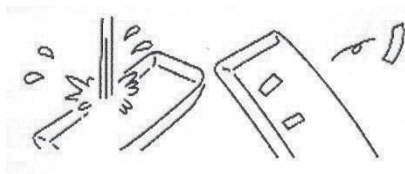
## 白色トレイ・発泡スチロール (出す日)分別ごみの日

対象品 食料品などの白色トレイ  
発泡スチロール

出し方 紙やシールは取り除いて出す  
白色と色(柄)つきを分ける



白色トレイは水洗いをして汚れを落とす



色(柄)つきトレイは燃やすごみへ



## びん (出す日) 分別ごみの日

対象品 食料・飲料・化粧品(乳白色以外)が入っていたびん

出し方 無色、茶色、その他の色

汚れや付着物を水洗いして落としてください。  
キャップは、取ってから出してください。  
ラベルははがさず、そのまま出してください。



(無色)



(茶色)



(その他の色)

### 割れたびん類

割れたびんは危険ですので袋に入れて出してください。

他の色や耐熱ガラスなどが混じってしまった場合は、ガラス類に出してください

## ガラス・陶磁器類 (出す日) 分別ごみの日

対象品 耐熱ガラス・ガラス製食器類など  
せとものなどの陶磁器類

出し方 ガラス類や陶磁器類

ガラス類と陶磁器類に分別してください。耐熱ガラス等はガラス類、せともの及び化粧品のびん(乳白色)などは陶磁器類となります。※乳白色以外の化粧品のびんは、びんのその他の色に出してください。



### 割れたガラス・陶磁器類

割れたガラス・陶磁器類は危険ですので袋に入れて出してください。

## 缶・金属類 (出す日)分別ごみの日

対象品 食料・飲料が入っていたアルミ、スチール缶  
金属くず(小物)、アルミホイール類

出し方 飲料・食料が入っていた缶は、水ですすぎ、付着物などを取り除いてください。  
アルミ缶とスチール缶の分別は不要です。  
スプレー缶は中身を使い切り、穴をあけて缶として出してください。

## ペットボトル (出す日)分別ごみの日

対象品 飲料用、酒類用(みりん含)、しょうゆ用のペットボトル

出し方 ふた・ラベルを取る



注意

- ・汚れはきれいに落としてください。
- ・ペットボトル以外の容器(プラ容器など)は混入しないでください。

リングは、**取らないで**そのまま出してください。

## 古着・ミックスペーパー

- 対象品**      **古着類（破れていないもの、汚れていないもの）**  
下着以外のシャツやコートなど衣類全般  
帽子・くつ・ベルト・バッグ・ぬいぐるみなど  
**ミックスペーパー（汚れていないもの）**  
紙類（古紙回収できる新聞・雑誌・牛乳パック・ダンボールを除く）はがき、レシート、包装紙、チラシ、紙パック  
お菓子やティッシュの箱、カップアイスの箱、紙コップ  
バインダー、ファイル、アルミホイルやラップなどの芯や箱



- 出し方**      クリーンセンターまたは本庁・各支所・出張所に持ってきてください。  
持ち込むときは、古着・ミックスペーパーを分けて紙袋やビニール袋などに入れてお持ちください。  
ミックスペーパーは、つぶせるものはつぶして小さくして出して下さい。

## ふとん類

- 対象品**      ふとん類（破れていないもの、汚れていないもの）  
回収できるもの  
羽毛ふとん、敷パッド、敷ふとん、掛けふとんカバー  
敷きふとんカバー、シーツ、毛布、掛けふとん、タオルケット

※回収できないもの  
まくら、クッション類、マットレス類、座布団、カーテン類  
まくらカバー、カーペットなどの敷き物類、タオル  
バスタオル、ハンカチ

- 出し方**      西伊豆町クリーンセンターに直接持ち込んでください。  
しばったりする必要はありません。そのまま持ち込んでください。

## インクカートリッジ

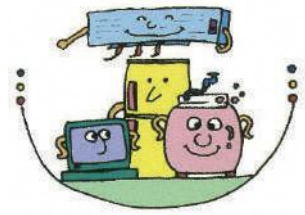
- 対象品**      メーカーを問わず、全ての家庭用インクカートリッジが対象  
になります。事業用やトナーは対象外となりますので回収  
ボックスには入れないでください。

- 出し方**      西伊豆町クリーンセンター内にある回収ボックスの中に入れてください。

## 家電リサイクル対象品目

対象品 テレビ、冷蔵庫・冷凍庫、洗濯機、衣類乾燥機・エアコン  
※個人で分解し、集積場所に出すことも出来ません。

処理方法 ①購入した店か買い換える店で引き取ってもらう。  
②最寄りの店で引き取ってもらう。



費用 リサイクル料金は対象品目により異なります。又、収集運搬料金も小売店により異なります。

①、②の場合はリサイクル料金と小売店の収集運搬料金がかかります。

問い合わせ 家電リサイクル券センター TEL 0120-319-640

## パソコンのリサイクル

対象品 デスクトップパソコン本体、ノートパソコン、液晶ディスプレイ（LCD）  
ブラウン管式ディスプレイ（CRT）  
※個人で分解し、集積場所に出すことも出来ません。

処理方法 ①パソコンメーカーに直接申し込み、回収手続きを行う。  
②メーカー不明や倒産したメーカーの製品は「パソコン  
3R 推進協会」に申し込み、回収手続きを行う。



費用 「PCリサイクルマーク」がついている製品は、新たな料金負担はありません。  
「PCリサイクルマーク」がついていない製品は、リサイクル料金が必要となります。  
料金はメーカーごとで異なります。



問い合わせ パソコン 3R 推進協会 TEL 03-5282-7685

## 町では処理できないごみ

**対象品** 次のものは購入した販売店、工事を請け負った業者、産業廃棄物処理業者に依頼して処理してください。



1. 産業廃棄物またはこれに類するもの。
2. 消火器、土砂、石、車、バイク、タイヤ、バッテリー、農機具、農業用ビニール、ガスボンベ（プロパンガス等）、ピアノ、フロンガス入りの製品など
3. 薬品類・農薬・毒物・劇物・塗料およびそれらの容器。
4. 医療系廃棄物もしくは、その疑いがあるもの。

## 事業系のごみ

ごみ集積所には出せません。

**対象品** 事業所や商店などから出されるごみは、排出事業者が自らの責任で処理することが法令で定められています。事業系一般廃棄物（一般ごみ）は、少量であっても、資源物であっても家庭ごみの集積場所に出すことはできません（収集できません）ので、直接クリーンセンターへ持ち込んでください。

また、粗大ごみ及び産業廃棄物については各事業所で処理してください。

※家庭生活から生じた廃棄物を一般廃棄物の家庭系ごみとし、店舗・会社・工場・事務所などの事業活動に伴って生じた廃棄物を事業系廃棄物（事業系ごみ）といいます。事業系ごみには、事業系一般廃棄物と産業廃棄物に大別され、そのうちの産業廃棄物以外のごみを、事業系一般廃棄物（一般ごみ）としています。

**処理方法** 廃棄物処理業者に依頼するか、クリーンセンターへ直接持ち込んでください。

## 自分で持ち込みをする場合

一般家庭から排出されるごみのうち、次のものはクリーンセンターへ持ち込むことができます。（家庭から排出された粗大ごみ（不燃）は持ち込むことができません。粗大ごみの日に出してください。）

燃やすごみ 指定袋に入っていない場合は有料。（10kgにつき 70 円）

粗大ごみ（可燃） 指定袋に入っていない場合は有料。（10kgにつき 70 円）

\* 指定袋に入っている場合は無料です。

分別ごみ 無料。但し、汚れのひどい物は有料。（10kgにつき 70 円）

月曜日から金曜日、及び日曜日午前 8 時 30 分から午後 4 時 30 分まで

大きい物は、長さ 1m 以内、太さ 15cm 以内にして持ち込んでください。

※ 多量の場合は、事前にクリーンセンターへご連絡ください。（TEL 53-1408）

# ごみの減量化・堆肥化に補助金が出ます

生ごみ処理機、コンポスター、EMぼかし容器などを購入してごみの堆肥化、減量化をする方には補助金を交付します。

● **生ごみ処理機**

【バイオ式処理機】

チップなどでできた床材を入れて生ごみを投入すると自動で攪拌し分解させます。（屋外設置が主流）

【乾燥式処理機】

生ごみを加熱乾燥して減量化します。（屋内設置可能）

※町内販売店での購入金額の1/2を補助（上限35,000円）



● **コンポスター**

土の上に直接容器を置き、生ごみを貯めて自然もしくは発酵促進剤を使用して堆肥化します。

※町内販売店での購入金額の3/4を補助（上限4,200円）



● **EMぼかし容器**

米ぬかなどを発酵させ乾燥させた粉（ぼかし）を振りかけて発酵させ堆肥化します。

※町内販売店での購入金額の1/2を補助（上限1,000円）



参考までに…

各処理方法の比較	生ごみ処理機	コンポスター	EMぼかし容器
臭いが出ない	○	×	△
虫がわからない	○	×	○
手間がかからない	○	△	△
設置スペースがあまりいらぬ	○	×	○
購入金額の安さ	×	○	○

# ごみ分別一覧表

## 注意事項

- 備考欄に記入されているのはごみを出す際の注意事項です。必ず守ってください。

排出区分	可燃	町指定袋に入れて収集場所に出すか、持込みをするごみ
	粗大	粗大として出すごみ
	分別	分別収集として出すごみ
	分別持込	分別として持込みをするごみ
	業者委託	処理業者、販売店、メーカー等で自己処理するごみ
	持込み	クリーンセンターに直接持込みをするごみ ※解体等をして町指定袋に入る場合は可燃

## ごみ分別一覧表（50音順）

	品目	排出区分	備考	
あ	アイスノン	可燃		
	アイロン	粗大		
	アイロン台	木製	可燃	
		金属製	粗大	
	アタッシュケース	粗大		
	油	食用油以外 (機械・鉱油・自動車オイルなど)	業者委託	処理業者
		食用油(サラダ油等)	廃食用油	廃食用油集積場所
	網	(漁業用)	業者委託	処理業者
		(スチール)	粗大	
	雨戸	粗大	木製は持込み	
	編み機	粗大		
	網戸	粗大		



## ごみ分別一覧表（50音順）

	品 目		排出区分	備 考
あ	編み針	竹・プラスチック製	可燃	
		金属製	分別	金属キャップ類
	アルバム		可燃	金属部分は粗大
	アルミ箔(ホイル)		分別	アルミホイル
	アルミホイルの箱		分別持込	ミックスペーパー（クリーンセンター、本庁、各支所、出張所に持込み）
	安全ピン		分別	金属キャップ類
	アンテナ(テレビ・無線など)		粗大	
い	石(砂利)		業者委託	処理業者
	衣装ケース	木製・プラ製	持込み	解体をして持込み
		上記以外	粗大	
	椅子	木製・プラ製	持込み	解体をして持込み
		上記以外	粗大	
	板(板切れ)	指定袋に入る大き	可燃	
		上記以外	持込み	長さ 1m、太さ 15cm 以内にする
	一輪車(作業用、乗用)		粗大	
	医薬品		可燃	
	衣類		分別持込	古着類（クリーンセンター、本庁、各支所、出張所に持込み。下着や汚れている衣類は可燃）
	衣類乾燥機		業者委託	家電リサイクル法による処理
	入れ歯		可燃	
	印鑑(木製・象牙)		可燃	
	インク(水性・油性)		可燃	
インクカートリッジ		分別持込	クリーンセンターに持込み	
う	植木鉢	プラ製	可燃	土を取除く
		陶磁器類	分別	陶磁器類
	浮き輪		可燃	
	臼(うす)		業者委託	木製は解体すれば可燃
	乳母車		粗大	
	羽毛布団		分別持込	ふとん類（クリーンセンターに持込み）
え	エアコン		業者委託	家電リサイクル法による処理
	エアーポンプ(家庭用)		粗大	
	映写機(家庭用)		粗大	
	枝類	指定袋に入る場合	可燃	太さ15cm以内にする
		指定袋に入らない場合	持込み	長さ 1m、太さ 15cm 以内にする 持込みは一日軽トラック 3 台まで
	絵の具の容器	プラ製	可燃	
		金属製	分別	中身を取除く
	絵本		分別	紙ひもでしばる(ビニールひも×)
MD(ミニディスク)		可燃		

## ごみ分別一覧表（50音順）

	品 目	排出区分	備 考	
え	MDプレーヤー	粗 大		
	エレキギター	粗 大		
	エレクトーン	粗 大	大型は業者委託	
	鉛筆削り	粗 大		
お	オイル(自動車など)	業者委託	処理業者	
	オイル缶(金属製)	分 別	必ず洗浄する	
	オイルヒーター	粗 大		
	桶(木製・プラ製)	可 燃	解体する	
	おたま	プラ製	可 燃	
		上記以外	粗 大	
	オーディオ機器	粗 大		
	オーディオラック	木製・プラ製	持 込 み	解体して、長さ 1m、太さ 15cm 以内にする
		上記以外	粗 大	
	オートバイ	業者委託	処理業者	
	オープントスター	粗 大		
	お盆(木製・プラ製)	可 燃		
	おもちゃ	木製・プラ製	可 燃	大きいものは持込み。不燃物は粗大
		上記以外	粗 大	
	オルガン	業者委託	処理業者、小型（50kg 以下）は粗大	
おろしがね	粗 大			
温度計	分 別			
か	絵画	可 燃	額縁からはずす	
	貝殻	可 燃		
	懐中電灯	粗 大	電池は抜く	
	鏡	粗 大		
	鍵	分 別	金属キャップ類	
	額 縁	木製・プラ製	可 燃	大きい物は解体して持込み
		上記以外	粗 大	
	掛軸	可 燃		
	かけや(木づち)	可 燃		
	傘	粗 大	ビニール、布部分は可燃	
	傘 立 て	木製・プラ製	可 燃	大きい物は解体して持込み
		上記以外	粗 大	
	加湿器	粗 大		
	ガスストーブ	粗 大		
	ガス台	粗 大		

## ごみ分別一覧表（50音順）

	品 目	排出区分	備 考	
か	ガスレンジ(家庭用)	粗 大	営業用は業者委託	
	カセットケース	可 燃		
	カセットテープ	可 燃		
	カセットデッキ	粗 大		
	カセット式コンロ	粗 大		
	カセットボンベ(卓上)	分 別	完全に使い切り穴をあける	
	ガソリン	業者委託	処理業者	
	カタログ(通信販売等も含む)	分 別	紙ひもでしばる(ビニール袋を取り除く)	
	カッターナイフ	粗 大	刃は紙や布に包んで危なくないようにする	
	カッパ(雨具)	可 燃		
	カップメンの容器・ふた	可 燃		
	カーテン(布製・化学繊維)	可 燃	アコーディオン式は粗大	
	カーテンレール	木製・プラ製	持 込 み	1m 以内にして持込み
		上記以外	粗 大	
	ガードル(布製)	可 燃		
	金づち	粗 大		
	かばん	分別持込	古着類 (クリーンセンター、本庁、各支所、出張所に持込み)	
	画びょう	分 別		
	花びん	ガラス類	分 別	ガラス類
		陶磁器類	分 別	陶磁器類
	カーペット	持 込 み		
	カーボン紙	分別持込	ミックスペーパー (クリーンセンター、本庁、各支所、出張所に持込み)	
	鎌	粗 大		
	釜	粗 大	営業用は業者委託	
	紙おむつ	家庭用	可 燃	汚物を除去する
		事業所 (病院・介護施設など)	業者委託	処理業者
	紙コップ	分別持込	ミックスペーパー (クリーンセンター、本庁、各支所、出張所に持込み)	
	カミソリ	プラ製	可 燃	紙や布で包んで危なくないようにする
		上記以外	粗 大	
	紙パック (飲料用)	アルミコーティングしているもの	分別持込	ミックスペーパー (クリーンセンター、本庁、各支所、出張所に持込み)
		アルミコーティングしていないもの	分 別	洗浄をし乾かして紙ひもでしばる(ビニールひも×)
	カメラ	粗 大		
	カラオケ機器(家庭用)	粗 大	営業用は業者委託	
ガラス(破片)	分 別	割れている場合は袋等に入れて出す		
ガラス食器	分 別	ガラス類		
ガラス戸	分 別	ガラスはガラス類・枠は粗大・木製は可燃		
カラーボックス	持 込 み	解体する		
カレンダー (紙製)	分別持込	ミックスペーパー (クリーンセンター、本庁、各支所、出張所に持込み)		

## ごみ分別一覧表 (50音順)

	品 目	排出区分	備 考	
か	革製品	可 燃	金具は取り除く(燃えない材質は粗大)	
	瓦(かわら)	業者委託	処理業者	
	缶	飲料用	分 別	洗浄する
		缶詰・ペットフード	分 別	ラベルをはがし洗浄をする
		一斗かん	分 別	特殊な物が入っていた物は業者委託
		塗料缶	粗 大	中身は使い切る
	換気扇(家庭用)	粗 大	営業用は業者委託	
	乾燥剤	可 燃		
	乾電池	分 別		
	感熱紙	分別持込	ミックスペーパー (クリーンセンター、本庁、各支所、出張所に持込み)	
き	ギター	木製	持 込 み	
		上記以外	粗 大	
	木づち(かけや)	可 燃		
	キッチンペーパー	可 燃		
	キッチンワゴン	木製	持 込 み	長さ 1m、太さ 15cm 以内にする
		上記以外	粗 大	
	キーボード	楽器	粗 大	
		パソコン	粗 大	パソコン本体はパソコンリサイクルによる処理
	キーホルダー	分 別	金属キャップ類	
	脚立(きятつ)	木製	持 込 み	長さ 1m、太さ 15cm 以内にする
		上記以外	粗 大	
	キャビネット(プラスチック製)	可 燃	金具は取除き分別・金属キャップ類	
	急須(きゆうず)	分 別	陶磁器類	
	牛乳パック	分 別	洗浄をし乾かして紙ひもでしばる(ビニールひも×)	
	鏡台(ドレッサー)	粗 大		
	金庫	業者委託	処理業者、小型 (50kg) 以下は粗大	
く	空気入れ	粗 大	プラスチックは可燃	
	空気清浄機	粗 大	営業用は業者委託	
	釘	分 別		
	草・葉類	指定袋に入れる	可 燃	
		指定袋に入れない	持 込 み	持込みは1日軽トラック3台まで
	草刈機	粗 大		
	鎖(家庭用)	プラ製	可 燃	長さ 50cm 以内にする
		金属製	粗 大	短くする
	串	木製	可 燃	
		金属製	分 別	
	口紅	可 燃		

## ごみ分別一覧表（50音順）

	品 目		排出区分	備 考
く	口紅ケース	プラ製	可 燃	
		金属製	粗 大	
	靴類		分別持込	古着類（クリーンセンター、本庁、各支所、出張所に持込み）
	靴 べ ら	木・プラ製	可 燃	
		金属製	粗 大	
	クッション		可 燃	
	グラス		分 別	
	クーラー(エアコン)		業者委託	家電リサイクル法による処理
	クーラーボックス		粗 大	
	クリップ		分 別	
	車いす		粗 大	営業用は業者委託
	クレヨン		可 燃	
	グローブ(野球用)		可 燃	
グローランプ		分 別		
け	蛍光灯・蛍光管		分 別	
	計算機		粗 大	
	携帯電話（スマートフォン）		業者委託	処理業者(販売店)
	毛糸製品		可 燃	
	化粧品の容器	金属製	分 別	完全に使い切り穴をあける
		ガラス製	分 別	洗浄して色分けする。耐熱ガラスはガラス
		プラ製	可 燃	
		スプレー缶	分 別	完全に使い切り穴をあける
	下 駄 箱	木製	持 込 み	解体する
		上記以外	粗 大	
	血圧計		粗 大	営業用は業者委託
	ゲーム機(家庭用)		粗 大	営業用は業者委託
	ゲームソフト		可 燃	金属部分があれば粗大
剣山(けんざん)		粗 大		
建築廃材		業者委託	処理業者	
剣道防具一式		粗 大	竹刀は可燃	
こ	こいのぼり		可 燃	大きい場合は持込み
	耕運機		業者委託	業者委託
	ござ		持 込 み	
	こたつ一式		粗 大	
	こたつ掛布団		持 込 み	
	こたつ下敷き		持 込 み	

## ごみ分別一覧表（50音順）

	品 目	排出区分	備 考	
こ	琴(木製)	可 燃		
	琴(金属製)	粗 大		
	コード(電気)	粗 大		
	コードリール	粗 大		
	コピー機(家庭用小型)	粗 大	大型・営業用は業者委託	
	コピー用紙	分 別	紙ひもでしばる(ビニールひも×)	
	コーヒーメーカー	粗 大		
	ごみ箱	木製・プラ製	可 燃	
		上記以外	粗 大	
	ゴム製品	可 燃		
	ゴムボート	持 込 み	切断する	
	ゴルフクラブ・バック	粗 大		
	ゴルフボール	粗 大		
	コンクリートの塊	業者委託	処理業者	
	コンタクトレンズ	可 燃		
	コンテナ(プラ製)	持 込 み	分解する	
さ	座椅子	粗 大		
	サイドボード(木製)	持 込 み	解体する	
	サインペン(プラ製)	可 燃		
	サッシ	粗 大		
	雑誌	分 別	紙ひもでしばる(ビニール袋を取り除く)	
	座布団	可 燃	量の多い場合は持込み	
	サーフボード	粗 大	営業用は業者委託	
	サポーター	可 燃		
	サマーベッド(金属製)	粗 大	営業用は業者委託	
	サラダ油の容器	プラ製	可 燃	
		缶	分 別	洗浄する
		びん	分 別	洗浄する
	ざ る	木製・プラ製	可 燃	
		上記以外	粗 大	
	サングラス(レンズがプラ製)	可 燃		
	サンダル	可 燃		
	三輪車	粗 大		
し	磁石	分 別		
	辞書・辞典	分 別	紙ひもでしばる(ビニール袋を取り除く)	
	七輪(しちりん)	業者委託	処理業者	
	シーツ	分別持込	ふとん類(クリーンセンター、本庁、各支所、出張所に持込み)	
	シップ薬	可 燃		

## ごみ分別一覧表（50音順）

	品 目	排出区分	備 考	
し	CD・FD(ケース含む)	可 燃		
	CDプレーヤー	粗 大		
	CDラジカセ	粗 大		
	自転車(電動)	粗 大		
	自動車	業者委託	処理業者	
	芝刈り機(家庭用)	粗 大		
	写真	可 燃		
	写真集	分 別	紙ひもでしばる(ビニール袋を取り除く)	
	ジャッキ(自動車用)	粗 大		
	シャープペン	プラスチック製	可 燃	金属部は、分別・金属キャップ類
		金属製	分 別	金属キャップ類
	週刊誌	分 別	紙ひもでしばる(ビニール袋を取り除く)	
	じゅうたん	持 込 み		
	充電器(アダプター)	粗 大		
	充電式電池	分 別		
	収納ケース(ビニール・プラスチック)	可 燃	大きい物は解体して持込み	
	シュレッダー	粗 大		
	消火器	業者委託	購入先か、処理業者	
	障子(木製・家庭用)	持 込 み		
	浄水器	粗 大		
	照明器具	本体	粗 大	
		蛍光灯・電球	分 別	
	除湿機	業者委託	フロンガスが入っていないければ粗大	
	除湿剤	可 燃		
	書 棚	木製・プラ製	持 込 み	長さ 1m、太さ 15cm 以内にする
		上記以外	粗 大	
	食 器 棚	木製・プラ製	持 込 み	長さ 1m、太さ 15cm 以内にする
		上記以外	粗 大	
	食器(洗い)乾燥機	粗 大	営業用は業者委託	
	人工芝(家庭用)	持 込 み		
新聞紙	分 別	紙ひもでしばる(ビニールひも×)		
す	水槽	分 別	分解しガラスは分別、プラスチックは可燃、金属製は粗大	
	水中ポンプ(水槽用・風呂用)	粗 大		
	水 筒	プラ製	可 燃	
		金属製	粗 大	
	炊飯器(電子ジャー)	粗 大		
スキー板・靴・ストック	粗 大			

## ごみ分別一覧表（50音順）

	品 目	排出区分	備 考	
す	スキャナー	粗 大		
	スケート靴	粗 大		
	スケール(金属製巻き尺)	粗 大		
	スコップ	粗 大		
	スタンド(卓上用電気)	粗 大		
	すだれ	持 込 み		
	スタンプ台	粗 大		
	スチール机・棚	粗 大	事業所用は業者委託	
	スーツケース	粗 大		
	ステンレス棚	粗 大		
	ストーブ	粗 大	燃料は完全に抜く	
	すのこ(木製)	可 燃	長さ 1m、太さ 15cm 以内にする	
	スノーボード 板・靴	粗 大		
	スプーン	プラ製	可 燃	
		金属製	粗 大	
	スポンジ(たわし)	可 燃		
	ズボンプレスナー	粗 大		
	炭(家庭用)	可 燃		
	スリッパ	可 燃		
	せ	精米機	粗 大	
赤外線扇風機(暖房用)		粗 大		
石油		業者委託	処理業者	
石油ストーブ		粗 大	燃料は完全に抜く	
石油ファンヒーター		粗 大	燃料は完全に抜く	
石油ポンプ		可 燃		
石けん		可 燃		
石膏		業者委託	処理業者	
接着剤		可 燃		
せともの		分 別	陶磁器類	
セメント		業者委託	処理業者	
洗濯かご		プラ製	可 燃	
		金属製	粗 大	
洗濯機		業者委託	家電リサイクル法による処理	
洗濯ばさみ		プラ製	可 燃	金属は取除き、分別・金属キャップ類
		金属製	粗 大	
扇風機		粗 大		
洗面化粧台		業者委託	処理業者	



## ごみ分別一覧表（50音順）

	品 目		排出区分	備 考
そ	双眼鏡		粗 大	
	造花		可 燃	金属部分は粗大
	掃除機		粗 大	
	ソファ		粗 大	
	ソファベッド		粗 大	
	そり		粗 大	プラスチック製品は持込み
	そろばん		可 燃	
た	体温計	水銀	分 別	蛍光灯類
		デジタル	粗 大	
	台車		粗 大	
	体重計		粗 大	
	耐熱ガラス		分 別	ガラス類
	タイプライター		粗 大	
	タイヤ	自転車用	粗 大	
		自動車・バイクなど	業者委託	処理業者
	タイル		業者委託	処理業者
	畳(家庭用)		持 込 み	事前にクリーンセンターへ連絡、1日5畳まで持ち込み可
	卓球台(家庭用)		粗 大	
	脱臭剤		可 燃	
	棚(金属製)		粗 大	
	たばこ(吸殻・はこ)		可 燃	
	たまごのパック		可 燃	
	タライ	プラ製	可 燃	
		金属製	粗 大	
	樽(木製)		持 込 み	長さ1m、太さ15cm以内にする
	単行本		分 別	紙ひもでしばる(ビニール袋を取り除く)
	タンス		持 込 み	長さ1m、太さ15cm以内にする
段ボール		分 別	紙ひもでしばる(ビニールひも×)	
ち	チェーン	プラ製	可 燃	
		金属製	粗 大	
	チェーンソー		粗 大	
	チャイルドシート		粗 大	
	茶わん	木製・プラ製	可 燃	
		陶磁器類	分 別	陶磁器類
	注射器等の医療廃棄物		業者委託	処理業者
チラシ・広告		分 別	紙ひもでしばる(ビニール袋を取り除く)	

## ごみ分別一覧表（50音順）

	品 目		排出区分	備 考
ち	ちりとり	プラ製	可 燃	
		金属製	粗 大	
つ	使い捨てカイロ		可 燃	
	使い捨てカメラ(家庭用)		粗 大	
	机	木製・プラ製	持 込 み	長さ 1m、太さ 15cm 以内にする
		上記以外	粗 大	
	壺(つぼ)		分 別	陶磁器類
	爪切り		分 別	
	釣り糸		可 燃	
	釣りざお(カーボン製)		粗 大	
	釣り針		分 別	
	て	ティッシュペーパー		可 燃
デジタルカメラ		粗 大		
鉄アレイ		粗 大		
鉄板		粗 大		
テニスボール		可 燃		
テニスラケット(カーボン製)		粗 大		
テーブル		木製・プラ製	持 込 み	長さ 1m、太さ 15cm 以内にする
		上記以外	粗 大	
テープレコーダー		粗 大		
テ レ ビ		業者委託	家電リサイクル法による処理	
テレビ台		粗 大	木製は解体して持込み	
電気かみそり(シェーバー)		粗 大		
電気スタンド		粗 大		
電気ストーブ		粗 大		
電気ポット		粗 大		
電気毛布		可 燃	電気コード・スイッチ部分は切取り粗大	
電球		分 別		
電子レンジ(オーブン)		粗 大		
電卓		粗 大		
電池		分 別		
テント		粗 大	燃える部分は可燃	
電動のこぎり(家庭用)		粗 大		
電動かんな(家庭用)		粗 大		
電話機		粗 大	FAX 兼用も含む	
電話帳		分 別	紙ひもでしぼる(ビニールひも×)	

## ごみ分別一覧表（50音順）

	品 目	排出区分	備 考	
と	ドア(とって含む)	粗 大	木製は解体して持込み	
	陶磁器類	分 別	陶磁器類	
	灯油	業者委託	処理業者	
	時計	粗 大		
	毒物・劇物	業者委託	処理業者	
	土砂	業者委託	処理業者	
	トタン板(金属)	粗 大	折り曲げて小さくする	
	土鍋(陶磁器類)	分 別	陶磁器類	
	ドライバー(工具)	粗 大		
	ドライヤー	粗 大		
	ドラム(楽器)	粗 大		
	ドラム缶	粗 大		
	トランシーバー	粗 大		
	鳥かご	竹製・木製	持 込 み	
		金属製	粗 大	
	塗料	業者委託	処理業者	
	トレイ(白色トレイ)	分 別	よごれのひどいものや白色以外のトレイは可燃	
	トロフィー	粗 大	プラスチックは可燃	
な	長靴	可 燃		
	納豆のカップ	可 燃		
	鍋	粗 大		
	生ごみ	可 燃	水を切ってから出す	
	生ごみ処理機	粗 大		
に	人形(紙製・布製・プラ製)	可 燃		
	人形ケース	可 燃	ガラスは分別	
ぬ	ぬいぐるみ	分別持込	古着類(クリーンセンター、本庁、各支所、出張所に持込み)	
ね	ネガフィルム	可 燃		
	寝袋(燃える素材)	可 燃	袋に入らない場合は持込み	
	粘土(紙粘土)	可 燃		
の	農機具	業者委託	処理業者、小型(20kg)以下は粗大	
	農業用ビニール	業者委託	処理業者	
	農薬類	業者委託	処理業者	
	のこぎり(家庭用)	粗 大	紙や布で包んで危なくないようにする	
	ノート	分 別	紙ひもでしばる(ビニールひも×)	
は	バイク	業者委託	処理業者	
	パイプベッド	粗 大		

## ごみ分別一覧表（50音順）

	品 目	排出区分	備 考	
は	バインダー	分別持込	ミックスペーパー（クリーンセンター、本庁、各支所、出張所に持込み）	
	はかり	粗 大		
	白熱球	分 別		
	バ ケ ッ	プラ製	可 燃	
		金属製	粗 大	
	はさみ	粗 大		
	箸（木製・プラ製）	可 燃	金属製のものは粗大	
	はしご(金属製)	粗 大		
	パソコン	業者委託	パソコンリサイクルによる処理	
	パソコンラック	プラ製	持 込 み	長さ 1m、太さ 15cm 以内にする
		金属製	粗 大	
	パチンコ台・パチスロ台(家庭用)	粗 大		
	バッグ類	分別持込	古着類（クリーンセンター、本庁、各支所、出張所に持込み）	
	バッテリー	業者委託	自動車関係業者か、処理業者	
	発電機(家庭用)	粗 大		
	バット(野球用)	木製・プラ製	可 燃	
		金属製	粗 大	
	発泡スチロール	分 別	洗浄をして、汚れのひどい物は可燃	
	花火(使用済)	可 燃	未使用のものは水につけてから出す	
	歯ブラシ	プラ製	可 燃	
		電動歯ブラシ	粗 大	
	歯磨き粉のチューブ	可 燃		
	ハーモニカ	粗 大		
	刃物類	粗 大	紙や布で包んで危なくないようにする	
	針金	分 別	束ねる	
	ハンガー	木製・プラ製	可 燃	金属部は取除き、分別・金属キャップ類
		金属製	粗 大	
	パンフレット	分 別	紙ひもでしばる(ビニールひも×)	
パン焼き機(家庭用)	粗 大	大型は業者委託		
ひ	ピアノ	業者委託	処理業者、小型（50kg）以下は粗大	
	ひげそり	粗 大		
	ビーチパラソル(家庭用)	粗 大	営業用は業者委託	
	ビーチベッド	粗 大		
	ビーチマット（家庭用）	可 燃		
	ビデオカメラ	粗 大		
	ビデオデッキ	粗 大		
	ビデオテープ・ケース	可 燃		

## ごみ分別一覧表（50音順）

	品 目	排出区分	備 考		
ひ	ビニールコード	粗 大			
	ビニールシート	可 燃	指定袋に入らない場合は持込み(1 辺 1m 以内に切る)		
	百科事典	分 別	紙ひもでしばる(ビニールひも×)		
	肥料	業者委託	処理業者		
	ビールケース	業者委託	処理業者(販売店)		
	び ん	無色・茶色・その他の色	分 別	色分けして出す	
化粧品のびん(乳白色)		分 別	陶磁器類		
ふ	ファイル	分別持込	ミックスペーパー (クリーンセンター、本庁、各支所、出張所に持込み)		
	ファクシミリ(家庭用)	粗 大			
	ファンヒーター	粗 大			
	フィルム(写真：家庭用)	可 燃			
	封筒	分別持込	ミックスペーパー (クリーンセンター、本庁、各支所、出張所に持込み)		
	風鈴	分 別			
	フォーク	木製・プラ製	可 燃		
		金属製	粗 大		
	ふすま	持 込 み	長さ 1m、太さ 15cm 以内にする		
	仏壇	業者委託	処理業者		
	ふとん	持 込 み			
	ふとん乾燥機	粗 大	見積合わせ		
	フライパン	粗 大			
	ブラインド	粗 大			
	プラスチック類	可 燃	大量にある場合は持込み		
	プラスチック遊具	持 込 み	長さ 1m、太さ 15cm 以内にする		
	プラスチック容器	可 燃			
	プリンター	可 燃	大量または大きい場合は解体して持込み		
	プリンター	粗 大			
	プロジェクター	粗 大			
	プロジェクタースクリーン	可 燃	金属部は取除き、分別・金属キャップ類		
	ブロック(コンクリート)	業者委託	処理業者		
	フロッピーディスク	可 燃			
	プロパンボンベ	業者委託	処理業者		
	文鎮	粗 大			
	へ	ヘアブラシ	プラ製	可 燃	
			金属製	粗 大	
ベ ッ ト		木製	持 込 み	長さ 1m、太さ 15cm 以内にする	
		金属性	粗 大		

## ごみ分別一覧表（50音順）

	品 目	排出区分	備 考	
へ	ペットの死体	業者委託	処理業者	
	ペットのトイレ砂(市販のもの)	可燃	可燃のものに限る。それ以外は処理業者	
	ペットボトル	本体	分別	分別のペットボトル
		キャップ	分別	分別のペットボトルキャップ
		ラベル	可燃	
	ヘッドホン	粗大		
	ペット用小屋	プラ製など	持込み	長さ 1m、太さ 15cm 以内にする
		金属製	粗大	
	ベニヤ板	持込み	大きい場合は小さくする	
	ベビーカー	粗大		
	ベビーゲート	木製・プラ製など	持込み	長さ 1m、太さ 15cm 以内にする
		金属製	粗大	
	ベビーチェア	木製・プラ製など	持込み	
		金属製	粗大	
	ベビーバス(プラ製)	持込み		
	ベルト	分別持込	古着類 (クリーンセンター、本庁、各支所、出張所に持込み)	
	ヘルメット(家庭用・プラ製)	可燃		
	ペンキ	業者委託	処理業者	
便座	ウォシュレット付	粗大		
	その他	可燃		
弁当のトレイ	可燃			
ほ	ボイラー	業者委託	処理業者	
	ホイール(自動車用)	粗大		
	望遠鏡	粗大		
	ほうき(木製・プラ製など)	可燃	指定袋に入らない場合は持込み	
	帽子	分別持込	古着類 (クリーンセンター、本庁、各支所、出張所に持込み)	
	防虫剤	可燃		
	ボウル(台所用)	プラ製など	可燃	
		金物製	粗大	
	ホース(ゴム製・ビニール製)	可燃	以外の材質は業者委託。長さ 50cm 以内、太さ 15cm 以内にする	
	補聴器	粗大		
	ホッチキス	粗大	針は分別	
	ホットカーペット	持込み	電気コード・スイッチ部分は切取り粗大	
	ホットプレート	粗大		
	哺乳ビン	ガラス製	分別	ガラス類
		プラスチック製	可燃	
	ポリタンク	灯油用(20ℓまで)	可燃	
		上記以外	業者委託	処理業者

## ごみ分別一覧表（50音順）

	品 目	排出区分	備 考	
ほ	ポータブルトイレ	可 燃		
	ボール(球)	可 燃	皮・ゴム製	
	ボールペン	プラスチック製	可 燃	金属部は、分別・金属キャップ類
		金属製	分 別	金属キャップ類
	本	分 別	紙ひもでしばる(ビニールひも x)	
ポンプ(家庭用)	粗 大	水槽用・お風呂用		
ま	マイク(家庭用)	粗 大		
	マーガリン・マヨネーズの容器	可 燃		
	枕	可 燃		
	マジックペン	分 別	ふたや燃える素材については可燃	
	マッサージ機	粗 大		
	マッチ	可 燃		
	マット類	可 燃		
	マットレス	スプリングなし	持 込 み	解体して持込み
		スプリングあり	粗 大	
	窓ガラス	分 別		
	まな板	可 燃		
み	ミキサー(ジューサー)	粗 大		
	ミシン(卓上用)	粗 大	卓上用以外は処理業者	
	水枕(ゴム製)	可 燃		
	ミニカー	プラ製など	可 燃	
金属製		粗 大		
む	虫かご	プラ製など	指定袋に入らない場合は持込み	
		金属製	粗 大	
虫眼鏡	プラ製など	可 燃		
	金属製	粗 大		
め	めがね	プラ製など	ガラスレンズは分別	
		金属製	ガラスレンズは分別	
も	毛布	分別持込	ふとん類（クリーンセンターに持込み）	
	木材(家庭で出たもの)	持 込 み	長さ 1m、太さ 15cm 以内にする 持込みは一日軽トラック 3 台まで	
	モーター(おもちゃ用)	粗 大		
	物置(スチール製)	業者委託	処理業者	
	物干し竿	粗 大		
	物干し台(コンクリート製)	業者委託	処理業者	
や	やかん	粗 大		
	薬品	業者委託	販売店又は専門業者へ依頼する	
ゆ	有毒性物質	業者委託	専門業者	

## ごみ分別一覧表（50音順）

	品 目	排出区分	備 考
ゆ	湯たんぼ	粗 大	プラ製の場合は可燃
	湯沸かし器	粗 大	
よ	よしず	持 込 み	長さ 1m、太さ 15cm 以内にする
ら	ライター	使い捨て	可 燃
		上記以外	粗 大
	ラジオ	粗 大	
	ラップ	可 燃	
	ラップの箱	分別持込	ミックスペーパー（クリーンセンター、本庁、各支所、出張所に持込み）
	ランドセル	粗 大	
	ランニングマシーン	粗 大	
り	リモコン	粗 大	電池は分別・乾電池
	リヤカー	粗 大	
る	ルアー(釣用)	プラ製など	可 燃
		金属製	粗 大
	ルームランナー	粗 大	
れ	冷蔵庫	業者委託	家電リサイクル法の対象
	冷凍庫	業者委託	家電リサイクル法の対象
	レコード盤	可 燃	
	レコードプレイヤー(家庭用)	粗 大	
	レーザーディスク(家庭用)	粗 大	
	レジャーシート	可 燃	指定袋に入らない場合は持込み
	レターケース(ビニール・プラスチック類)	可 燃	金属類は粗大
	レンガ	業者委託	処理業者
ろ	ろうそく	可 燃	
	ロッカー（金属製・家庭用）	粗 大	
	ロープ(綿・化学繊維など)	可 燃	指定袋に入らない場合は持込み(50cm 以内にする)
	ローラースケート	粗 大	
わ	輪ゴム	可 燃	
	ワープロ	粗 大	
	ワープロリボン	業者委託	処理業者(販売店)
	割れたびん・ガラス・陶磁器類	分 別	びん(無色・茶色・その他の色)ガラス・陶磁器類
	腕章	可 燃	

※一覧表に載っていないものはクリーンセンターにお問い合わせ  
 合わせください。 TEL 53-1408





## 西伊豆町一般廃棄物処理業許可業者

### 一般廃棄物処理業者（ごみ関係）

#### ☆高山商店

西伊豆町仁科 814-111

TEL 52-0149

#### ☆(株)栄協

松崎支店

松崎町櫻田 68-1

TEL 43-1111

#### ☆(有)下田ケミサプライ

南伊豆町青市 927

TEL 62-2685



# 西 伊 豆 町

〒410 - 3515 静岡県賀茂郡西伊豆町田子 2551 番地

西伊豆町クリーンセンター

TEL 0558-53-1408

FAX 0558-53-1803