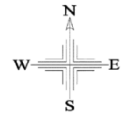


仁科川水系(仁科川)浸水想定区域図



1) 説明文

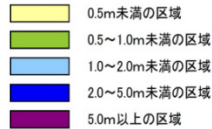
- ①この図は、仁科川水系仁科川の水位情報周知区間について、水防法の規定により指定された浸水想定区域と、当該区間が浸水した場合に想定される水深その他を示したものです。
- ②この浸水想定区域等は、指定時点の仁科川の河道の整備状況を勘案して、洪水防御に関する計画の基本となる降雨である概ね50年に1回程度起こる大雨が降ったことにより仁科川がはん濫した場合に想定される浸水の状況を、シミュレーションにより求めたものです。
- ③なお、このシミュレーションの実施にあたっては、支派川のはん濫、想定を超える降雨、高潮、内水によるはん濫等を考慮していませんので、この浸水想定区域に指定されていない区域においても浸水が発生する場合や、想定される水深が実際の浸水深と異なる場合があります。

2) 基本事項等

- ①作成主体 静岡県
- ②指定年月日 平成25年4月1日
- ③告示番号
- ④指定の根拠法令 水防法(昭和24年法律第193号)第14条第1項
- ⑤対象となる水位情報周知河川 仁科川水系仁科川
(実施区間:左岸 賀茂郡西伊豆町一色268の八重名野橋から海まで、右岸 賀茂郡西伊豆町一色268の八重名野橋から海まで、平成25年4月1日付け)
- ⑥指定の前提となる計画の基本となる降雨 仁科川流域の時間雨量70mm
(概ね50年に1回程度の降雨)
- ⑦関係市町村 西伊豆町
- ⑧その他の計算条件等 本図作成においてははん濫区域を50mメッシュに分割し、メッシュごとの浸水深を計算

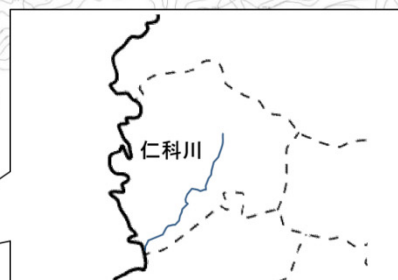
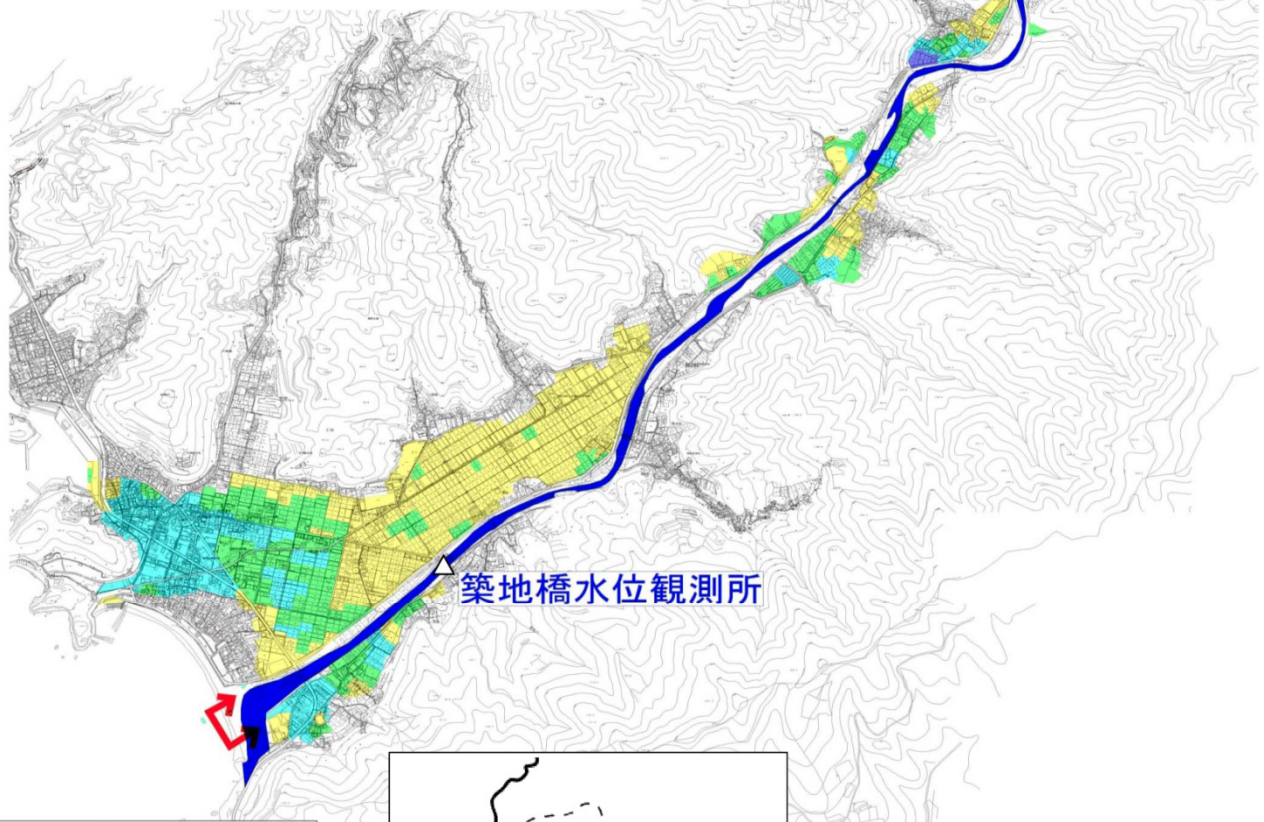
凡 例

浸水した場合に想定される水深(ランク別)



浸水想定区域の指定の対象となる水位周知河川

八重名野橋



0 100 200 400 600 800 1000m